

УТВЕРЖДАЮ

Заведующий МБДОУ

«Детский сад «Люймовочка»

с. Екатериновка Партизанского

муниципального района

Р.И. Скрюбина

02 октября 2017



ПАСПОРТ ДОСТУПНОСТИ
объекта социальной инфраструктуры (ОСИ)

№ _____

1. Общие сведения об объекте

1.1. Наименование (вид) объекта здания детского сада _____

1.2. Адрес объекта 692974, Приморский край, Партизанский район, с. Екатериновка, ул. Комсомольская, 6 а

1.3. Сведения о размещении объекта:

- отдельно стоящее здание 2 этажа, 1 373,3 кв. м

- часть здания 1 _____ этажей (или на этаже), 50 кв. м

- наличие прилегающего земельного участка (да, нет); 6 396 кв. м

1.4. Год постройки здания 1975, последнего капитального ремонта 2015 год

1.5. Дата предстоящих плановых ремонтных работ: текущего и капитального 2017-2020.

Сведения об организации, расположенной на объекте

1.6. Название организации (учреждения), (полное юридическое наименование – согласно Уставу, краткое наименование)

Муниципальное бюджетное дошкольное образовательное учреждение «Детский сад «Люймовочка» с. Екатериновка Партизанского муниципального района

МБДОУ «Детский сад «Люймовочка» с. Екатериновка Партизанского

1.7. Юридический адрес организации (учреждения)

692974 Приморский край, Партизанский район, с. Екатериновка,

ул. Комсомольская, 6 а

1.8. Основание для пользования объектом (оперативное управление, аренда, собственность)

Оперативное управление. Договор «О закреплении муниципального

имущества» от 17.01.2013г. №02 и Свидетельство о государственной

регистрации права от 24.05.2013 № 25-25-17/007/2013-153

1.9. Форма собственности (государственная, негосударственная) государственная

1.10. Территориальная принадлежность (федеральная, региональная, муниципальная)

1.11. Вышестоящая организация (наименование) Администрация Партизанского

муниципального района, оперативное управление муниципального казенного

учреждения «Управление образования» Партизанского муниципального района

1.12. Адрес вышестоящей организации, другие координаты

692962 Приморский край, Партизанский район, с. Владимиро-Александровское,

ул. Комсомольская, д. 95

2. Характеристика деятельности организации на объекте

2.1 Сфера деятельности (образование)

Сфера деятельности: муниципальное управление

2.2 Виды оказываемых услуг:

Образовательная деятельность

2.3 Форма оказания услуг: (на объекте, с длительным пребыванием, в т.ч. проживание, на дому, дистанционно) на объекте.

2.4 Категории обслуживаемого населения по возрасту: (дети, взрослые трудоспособного возраста, пожилые; все возрастные категории) дети.

2.5 Категории обслуживаемых инвалидов: инвалиды передвигающиеся на коляске, инвалиды с нарушением опорно-двигательного аппарата, нарушениями зрения, нарушениями слуха, нарушениями умственного развития

2.6. Плановая мощность: посещаемость 120 детей в день

2.7. Участие в исполнении ИПР инвалида, ребенка-инвалида (да, нет) нет

3. Состояние доступности объекта

3.1. Путь следования к объекту пассажирским транспортом

(описать маршрут движения с использованием пассажирского транспорта)

Остановка пассажирского транспорта «Катериновка» или «Магазин «Людмила»

наличие адаптированного пассажирского транспорта к объекту

отсутствует

3.2. Путь к объекту от ближайшей остановки пассажирского транспорта:

3.2.1 расстояние до объекта от остановки транспорта 300 м

3.2.2 время движения (пешком) 05-08 мин

3.2.3 наличие выделенного от проезжей части пешеходного пути (да, нет) нет.

3.2.4. Перекрестки: регулируемые; регулируемые, со звуковой сигнализацией, таймером; нет.

3.2.5. Информация на пути следования к объекту: акустическая, тактильная, визуальная; нет.

3.2.6. Перепады высоты на пути: есть, нет (перепады высоты на пути следования

незначительные. Путь от остановки до объекта разделен дорогой. Дорожное

покрытие, на котором оборудован пешеходный переход и тротуар с одной стороны

разделяется кюветом. Подъем (переход) с обеих сторон дороги не оборудован

Их оборудование для инвалидов на коляске: да, нет

3.3. Организация доступности объекта для инвалидов – форма обслуживания*

№	п/п	Категория инвалидов (вид нарушения)	Вариант организации доступности объекта (формы обслуживания)*
1.		Все категории инвалидов и МПН	IV
		в том числе инвалиды:	
2		передвигающиеся на креслах-колясках	IV
3		с нарушениями опорно-двигательного аппарата	IV
4		с нарушениями зрения	IV
5		с нарушениями слуха	IV

6	с нарушениями умственного развития	ДЛ
---	------------------------------------	----

* - указывается один из вариантов: «А», «Б», «В», «ДЛ», «ВНД»

3.4. Состояние доступности основных структурно-функциональных зон

№ п/п	Основные структурно-функциональные зоны	Состояние доступности, в том числе для основных категорий инвалидов**
1	Территория, прилегающая к зданию (участок)	ДЛ-И(Г,У), ДЛ-И(К,С,О)
2	Вход (входы) в здание	ДЛ-И(Г,У), ДЛ-И(К,С,О)
3	Путь (пути) движения внутри здания (в т.ч. пути эвакуации)	ДЛ-И(Г,У), ДЛ-И(К,С,О)
4	Зона целевого назначения здания (целевого посещения объекта)	ДЛ-И(Г,У), ДЛ-И(К,С,О)
5	Санитарно-гигиенические помещения	ДЛ-И(Г,С), ДИ(О,С)ВНД(К)
6	Система информации и связи (на всех зонах)	ДЛ-И(Г,С,О,К)ДЛ-И(С)
7	Пути движения к объекту (от остановок транспорта)	ДЛ-В

** Указывается: ДЛ-В - полностью полностью всем; ДЛ-И(К,С,Г,У) - полностью полностью (указать категорию инвалидов); ДЛ - доступно условно, ВНД - временно недоступно

3.5. Итоговое заключение о состоянии доступности ОСИ:

ДЛ-И(Г,У), ДЛ-И(К,С,О) в связи с тем, что ширина дверного проема групповых менее 0,90м, имеется порог, превышающий 0,025м, нет крепления двери обеспечивающее задержку автоматического закрывания продолжительностью не менее 5 сек, отсутствуют горизонтальные поручни, выключатели и розетки в помещениях на высоте 1,5м от уровня пола, нет кнопки вызова персонала, крючков для одежды, костюмы и другие принадлежности, поручней, штанг.

4. Управленческое решение

4.1. Рекомендации по адаптации основных структурных элементов объекта

№ п/п	Основные структурно-функциональные зоны объекта	Рекомендации по адаптации объекта (вид работы)*
1	Территория, прилегающая к зданию (участок)	Текущий ремонт
2	Вход (входы) в здание	Текущий ремонт
3	Путь (пути) движения внутри здания (в т.ч. пути эвакуации)	Текущий ремонт
4	Зона целевого назначения здания (целевого посещения объекта)	Капитальный ремонт
5	Санитарно-гигиенические помещения	Текущий ремонт
6	Система информации на объекте (на всех зонах)	Текущий ремонт

* - указывается один из вариантов (видов работ): не требуется; ремонт (текущий, капитальный); инвентаризационное решение с ТСР; технические решения невозможны – организация альтернативной формы обслуживания

7	Пути движения к объекту (от остановки транспорта)	Текущий ремонт
8	Все зоны и участки	Текущий и ремонт

4.2. Период проведения работ 2017 год

Муниципальной дорожной программы Партизанского муниципального района «Доступная среда» на 2014 – 2018 годы, утвержденной Постановлением администрации Партизанского муниципального района от 18.03.2013 г. № 217 и подпрограммой «Доступная среда» на 2014 – 2018 гг. (указывается наименование документа: программа, план)

4.3. Ожидаемый результат (по состоянию доступности) после выполнения работ по адаптации: обеспечение доступности, удобства и информативности здания для людей инвалидов и других МНП без ущерба прав и возможностей других людей находящихся в здании

Оценка результата исполнения программы, плана (по состоянию доступности) МП-И(О,С,Г,У), ДЧ-И(К)

4.4. Для принятия решения требуется, не требуется (нужное подчеркнуть):
 Согласование Межведомственной комиссии по координации деятельности в сфере обеспечения доступной среды жизнедеятельности для инвалидов и других МНП

Заключение уполномоченной организации о состоянии доступности объекта не имеется

4.5. Информация размещена (обновлена) на Карте доступности субъекта Российской Федерации Сайт администрации Приморского края, программа «Доступная среда. Учимся жить вместе»

(наименование сайта, портала)

5. Особые отметки

Паспорт сформирован на основании:

1. Анкеты (информации об объекте) от 28 сентября 2017 г.,
 2. Акта обследования объекта: № 1 от 28 сентября 2017 г.

3. Решение Комиссии

от « » 20 »

АНКЕТА
(информация об объекте социальной инфраструктуры)
№ 1

1. Общие сведения об объекте

1.1. Наименование (вид) объекта Муниципальное бюджетное дошкольное образовательное учреждение «Детский сад «Любовочка» с. Екатериновка Партизанского муниципального района

1.2. Адрес объекта: 692974 Приморский край, Партизанский район, с. Екатериновка, ул. Комсомольская, 6 а.

1.3. Сведения о размещении объекта:
- отбельно стоящее здание 2 этаж, 1 373,3 кв. м.
- часть здания 1 этаж (или на этаже), 50 кв. м.

1.4. Год постройки здания 1975, последнее капитальное ремонта 2015

1.5. Дата предстоящих плановых ремонтных работ:

1.6. Название организации (учреждения), (полное юридическое наименование – согласно Уставу, краткое наименование) Муниципальное бюджетное дошкольное образовательное учреждение «Детский сад «Любовочка» с. Екатериновка Партизанского муниципального района, МБДОУ «Детский сад «Любовочка» с. Екатериновка

1.7. Юридический адрес организации (учреждения)
692974, Приморский край, Партизанский район, с. Екатериновка, ул. Комсомольская 6 а

1.8. Основание для пользования объектом (оперативное управление, аренда, собственность) – Оперативное управление Договор «О заключении муниципального имущества» от 17.01.2013 № 02 и Свидетельство о государственной регистрации права от 24.05.2013 № 25-25-17/007/2013-153

1.9. Форма собственности (государственная, негосударственная) государственная

1.10. Территориальная принадлежность (федеральная, региональная, муниципальная) - муниципальная

1.11. Вышестоящая организация (наименование) Администрация Партизанского муниципального района

1.12. Адрес вышестоящей организации, другие координаты
692962 Приморский край, Партизанский район, с. Владимиро-Александровское, ул. Комсомольская, д. 95

2.1. Сфера деятельности (защита, образование, социальная защита, физическая культура и спорт, культура, связь и информатика, транспорт, жилой фонд, потребительский рынок и сфера услуг, другое)

образование

Сфера деятельности: образовательная

2.2. Виды оказываемых услуг:

2.3. Форма оказания услуг: (на объекте, с длительным пребыванием, в т.ч. проживание, на дому, дистанционно) **на объекте**

2.4. Категории обслуживаемого населения по возрасту: (дети, взрослые, трудоспособного возраста, пожилые; все возрастные категории):

дети

2.5. Категории обслуживаемых инвалидов: инвалиды, перемещающиеся на коляске, инвалиды с нарушениями опорно-двигательного аппарата; нарушениями зрения, нарушениями слуха, нарушениями умственного развития

2.6. Плановая мощность: посещаемость (количество обслуживаемых в день), вместимость, пропускная способность 130 детей в день

2.7. Участие в исполнении ИПР инвалида, ребенка-инвалида (да, нет)(нет)

3. Состояние доступности объекта для инвалидов и других маломобильных групп населения (МГН)

3.1 Путь следования к объекту пассажирским транспортом (описать маршрут движения с использованием пассажирского транспорта)

Остановка пассажирского транспорта «Екатериновка» или «Магазин «Людмила»

наличие адаптированного пассажирского транспорта к объекту

отсутствует

3.2 Путь к объекту от ближайшей остановки пассажирского транспорта:

3.2.1 расстояние до объекта от остановки транспорта 300 м

3.2.2 время движения (пешком) 05-08 мин

3.2.3 наличие выделенного от проезжей части пешеходного пути (да, нет)(нет)

3.2.4 Перекрестки: нерегулируемые; регулируемые; со звуковой сигнализацией, таймером; нет

3.2.5. Информации на пути следования к объекту: акустическая, тактильная, визуальная; нет

3.2.6. Перепады высоты на пути: есть, нет (перепады высоты на пути следования

незначительные. Путь от остановки до объекта разлежен дорогой. Дорожное

покрытие на котором оборудован пешеходный переход и тротуар с обеих сторон

разделяют тротуары. Путь с обеих сторон дороги не оборудован.

Их оборудование для инвалидов на коляске: да, нет

3.3 Вариант организации доступности ОСИ

(формы обслуживания)* с учетом СП 35-101-2001

№	Категория инвалидов (вид нарушения)	Вариант организации доступности объекта
1.	Все категории инвалидов и МГН	IV
		в том числе инвалиды:

2	перевыступающая на креслах-колясках	ИУ
3	с нарушениями опорно-двигательного аппарата	ИУ
4	с нарушениями зрения	ИУ
5	с нарушениями слуха	ИУ
6	с нарушениями умственного развития	ИУ

* - указывается один из вариантов: «А», «Б», «В», «Г», «Д», «Е», «Ж», «З», «И», «К», «Л», «М», «Н», «О», «П», «Р», «С», «Т», «У», «Ф», «Х», «Ц», «Ч», «Ш», «Щ», «Ъ», «Ы», «Ь», «Э», «Ю», «Я»

4. Управленческое решение

(предложение по адаптации основных структурных элементов объекта)

№ п/п	Основные структурно-функциональные зоны объекта	Рекомендации по адаптации объекта (вид работы)*
1	Территория, прилегающая к зданию (участок)	Текущий ремонт
2	Вход (входы) в здание	Текущий ремонт
3	Путь (пути) движения внутри здания (в т.ч. пути эвакуации)	Текущий ремонт
4	Зона целевого назначения (целевого посещения объекта)	Капитальный ремонт
5	Санитарно-гигиенические помещения	Текущий ремонт
6	Система информации на объекте (на всех зонах)	Текущий ремонт
7	Пути движения к объекту (от остановок транспорта)	Текущий ремонт
8.	Все зоны и участки	Текущий ремонт

* - указывается один из вариантов (видов работ): не нуждается; ремонт (текущий, капитальный); индустриальное решение с ТРС; технические решения невозможны - организация альтернативной формы обслуживания

Размещение информации на карте доступности субъектов Российской Федерации согласовано

Ирина Скрябина Римма Иннокентьевна, заведующий МБДОУ «Детский сад «Люймовочка» с.Екатериновка, тел. 8(914) 692-93-22

(подпись, Ф.И.О., должность, координаты для связи уполномоченного представителя объекта)

УТВЕРЖДАЮ

Заведующий МБДОУ

«Летский сад «Люймовочка»

с. Екатеринбург Партизанского

муниципального района

Р.И. Скрабина

02 октября 2017



**АКТ ОБСЛЕДОВАНИЯ
объекта социальной инфраструктуры
К ПАСПОРТУ ДОСТУПНОСТИ ОСИ**

№ 1

28 сентября 2017 г.

Партизанский муниципальный район
Наименование территориального образования субъекта
Российской Федерации

1. Общие сведения об объекте

1.1. Наименование (вид) объекта муниципального бюджетного образовательного учреждения «Летский сад «Люймовочка» с. Екатеринбург Партизанского муниципального района.
1.2. Адрес объекта 692974 Приморский край, Партизанский район, с. Екатеринбург, ул. Комсомольская 6 а.

1.3. Сведения о размещении объекта
- отдельно стоящее здание 2 этажа, 1 373,3 кв. м
- часть здания 1 этаж (или на этаже), 50 кв. м
- наличие прилегающего земельного участка (да, нет); 6396 кв. м

1.4. Год постройки здания 1975, последнего капитального ремонта 2015 г.
1.5. Дата предельных плановых ремонтных работ: текущего ----, капитального ----
1.6. Название организации (учреждения), (полное юридическое наименование) - согласно Уставу, краткое наименование)

Муниципальное бюджетное дошкольное образовательное учреждение «Летский сад «Люймовочка» с. Екатеринбург Партизанского муниципального района
(МБДОУ «Летский сад «Люймовочка» с. Екатеринбург)
1.7. Юридический адрес организации (учреждения)
692974, Приморский край, Партизанский район, с. Екатеринбург, ул. Комсомольская, 6 а

2. Характеристика деятельности организации на объект
2.1 Сфера деятельности (здравоохранение, образование, социальная защита, физическая культура и спорт, культура, связь и информатизация, транспорт, жилищный фонд, потребительский рынок и сфера услуг, другое)
образование

Сфера деятельности: образовательная, воспитательная деятельность
2.2 Виды оказываемых услуг:

Присмотр и уход за детьми, воспитательная, образовательная деятельность

3. Состояние доступности объекта

3.1. Путь следования к объекту пассажирским транспортом (описать маршрут движения с использованием пассажирского транспорта) Остановка пассажирского транспорта «Екатериновка» или «Магазин «Людмила» наличие адаптированного пассажирского транспорта к объекту отступает

3.2. Путь к объекту от ближайшей остановки пассажирского транспорта: 3.2.1 расстояние до объекта от остановки транспорта 300 м 3.2.2 время движения (пешком) 05-08 мин 3.2.3 наличие выделенного от проезжей части пешеходного пути да, 3.2.4 Перекрестки: регулируемые; нерегулируемые, со звуковой сигнализацией, таймером; нет

3.2.5 Информация на пути следования к объекту: акустическая, тактильная, визуальная; нет

3.2.6 Перепады высоты на пути: есть, нет (перепады высоты на пути следования незначительные. Путь от остановки до объекта разделен дорожкой, дорожное покрытие на котором оборудован пешеходный переход и тротуар с обеих сторон разделен ковчег. Путь (переход) с обеих сторон дорожки не оборудован) Их оборудование для инвалидов на коляске: да, нет

3.3. Организация доступности объекта для инвалидов – форма обслуживания

№	Категория инвалидов (вид нарушения)	Вариант организации доступности объекта (форма обслуживания)*
1.	МГН	IV
	в том числе инвалиды:	
2	передвигающиеся на креслах-колясках	IV
3	с нарушениями опорно-двигательного аппарата	IV
4	с нарушениями зрения	IV
5	с нарушениями слуха	IV
6	с нарушениями умственного развития	IV

* - указывается один из вариантов: «А», «Б», «В», «Г», «Д», «Е», «Ж», «З», «И», «К», «Л», «М», «Н», «О», «П», «Р», «С», «Т», «У», «Ф», «Х», «Ц», «Ч», «Ш», «Щ», «Ъ», «Ы», «Ь», «Э», «Ю», «Я»

3.4. Состояние доступности основных структурно-функциональных зон

№	п/п	Основные структурно-функциональные зоны	Состояние доступности, в том числе для основных категорий инвалидов**	
			№ на плане	Приложение
1		Территория, прилегающая к зданию (участок)	4,5,6	
2		Вход (входы) в здание	4,2	

4.2. Период проведения работ 2017-2020 год

* - указывается один из вариантов (видов работ): не нуждается; ремонт (текущий, капитальный); инвентаризация
 решение с ТСР; технические решения невозможны - организация альтернативной формы обслуживания

№	п/п	Основные структурно-функциональные зоны объекта	Рекомендации по адаптации объекта (вид работы)*
1		Территория, прилегающая к зданию (участок)	Текущий ремонт
2		Вход (входы) в здание	Текущий ремонт
3		Путь (пути) движения внутри здания (в т.ч. пути эвакуации)	Текущий ремонт
4		Зона целевого назначения здания (целевого посещения объекта)	Капитальный ремонт
5		Санитарно-гигиенические помещения	Текущий ремонт
6		Система информации на объекте (на всех зонах)	Текущий ремонт
7		Пути движения к объекту (от остановки транспорта)	Текущий ремонт
8		Все зоны и участки	Текущий ремонт

4.1. Рекомендации по адаптации основных структурных элементов объекта:

4. Управление решение (проект)

По результатам обследования можно сделать вывод, что объект доступен для МПН (УЛ), ДЧ-И (О.К.С). В связи с тем, что вход в здание с земли не приспособлен для МПН, ширина дверного проема кабинетов менее 0,9 м, имеется порог, превышающий 0,025 м, нет крепления двери обеспечивающего поддержку автоматического закрывания пропускной системой не менее 5 сек., ширина пути движения менее 1,5 м, нет кнопки вызова персонала, крючков для одежды, костюлы и других принадлежностей, поручней, штанг.

3.5. Итоговое заключение о состоянии доступности ОСИ:

** Указывается: ДП-В - полностью полностью всем; ДП-И (К, О, С, Г, У) - полностью избирательно (указать категории инвалидов); ДЧ-В - полностью частично всем; ДЧ-И (К, О, С, Г, У) - полностью избирательно (указать категории инвалидов); ДУ - доступно условно, ВНД - недоступно

3	Путь (пути) движения внутри здания (в т.ч. пути эвакуации)	ДП-И (У,Г), ДУ-И (К,О,С)	12-22	12-22
4	Зона целевого назначения здания (целевого посещения объекта)	ДП-И (Г,У) ДУ-И (К,С,О)		
5	Санитарно-гигиенические помещения	ДП-И (Г,У), ДУ-И (С,О), ВНД(К)	26-30	26-30
6	Система информации и связи (на всех зонах)	ДП-И (К,О,У,Г); ДУ-И(С)		
7	Пути движения к объекту (от остановки транспорта)	ДУ-В		

в рамках исполнения Муниципальной долгосрочной программы Партизанского муниципального района «Доступная среда» на 2014-2017 годы, утвержденной Постановлением администрации Партизанского муниципального района от 18.03.2013 № 217 и подпрограммы Приморского края «Доступная среда» на 2014-2017 гг

4.3. Ожидаемый результат (по состоянию доступности) после выполнения работ по адаптации обеспечения доступности, удобства и информативности здания для нужд инвалидов и других МГН без ущерба прав и возможностей других людей, находящихся в здании.
Оценка результата исполнения программы, плана (по состоянию доступности) М-И(О,С,Г,У), ПЧ-И(К).

4.4. Для принятия решения требуется, не требуется (нужное подчеркнуть):
4.4.1. согласование на Межведомственной комиссии по координации деятельности в сфере обеспечения доступной среды жизнедеятельности для инвалидов и других МГН
4.4.1. согласование на Межведомственной комиссии по координации деятельности в сфере обеспечения доступности среды жизнедеятельности для инвалидов и других МГН (наименование Комиссии по координации деятельности в сфере обеспечения доступности среды жизнедеятельности для инвалидов и других МГН)

4.4.2. согласование работ с надзорными органами (в сфере проектирования и строительства, архитектуры, охраны памятников, другое - указать) - требуется
4.4.3. техническая экспертиза; разработка проектно-сметной документации
4.4.4. согласование с вышестоящей организацией администрации Партизанского муниципального района
4.4.5. согласование с ответственными организациями инвалидов Согласование с обществом инвалидов Партизанского района

4.4.6. другое
Заключение уполномоченной организации о состоянии доступности объекта (наименование документа и выдавшей его организации, дата) - не имеется.
4.7. Информация может быть размещена (обновлена) на Карте доступности субъекта Российской Федерации Сайт администрации Приморского края, программа «Доступная среда. Учимся жить вместе» (наименование сайта, портала)

5. Особые отметки

ПРИЛОЖЕНИЯ:

Результаты обследования:

1. Территории, прилегающей к объекту

2. Входа (входов) в здание

3. Путь движения в здании

4. Зоны целевого назначения объекта

5. Санитарно-гигиенических помещений

6. Системы информации (и связи) на объекте

Результаты фото фиксации на объекте

Другое (в том числе дополнительная информация о путях движения к объекту)

Руководитель

Рабочей группы заведующий

МБДОУ «Детский сад «Дюймовочка»

Ирина
Р.И. Скрыбина

Члены рабочей группы:
Старший воспитатель МБДОУ
«Детский сад «Дюймовочка»

Заведующий хозяйством МБДОУ
«Детский сад «Дюймовочка»

Уполномоченный по охране труда
помощник воспитателя МБДОУ
«Детский сад «Дюймовочка»

Главный инженер муниципального
казенного учреждения «Управление
образованная» Партизанского
муниципального района

Г.В. Марацевич

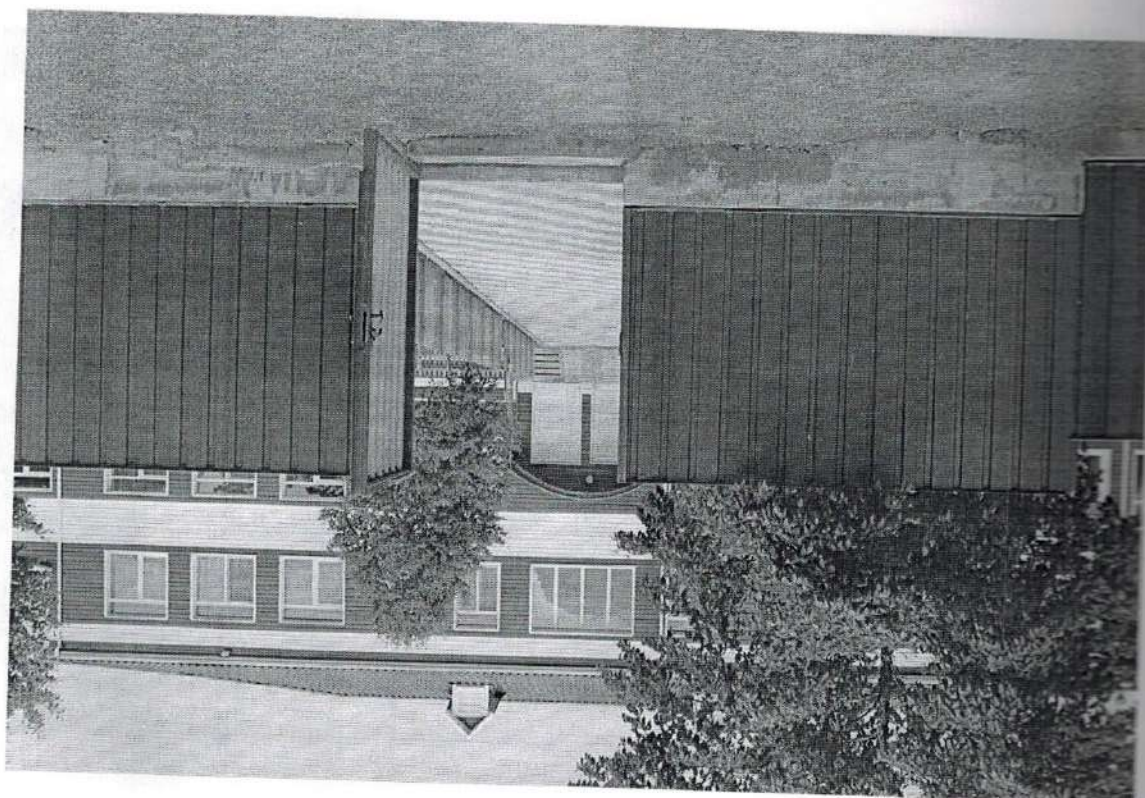
Т.М. Чистякова

О.М. Ляшук

Г.В. Мазева

Управленческое решение согласовано «04» 10 2017 г (протокол № 5)
Межведомственной комиссии по координации деятельности в сфере формирования
доступной среды жизнедеятельности для инвалидов и других маломобильных
групп населения

Фото №1



Комментарий к заключению: для выполнения работ по адаптации и обустройству территории нанесение тактильных средств на покрытие пешеходных путей, требуется дополнительно архитектурно-техническое решение и согласование с администрацией МО для выделения площади для стоянки автомобиля инвалида.

* указывается: ДП-В - доступно полностью всем; ДП-И (К, О, С, Г, У) - доступно полностью избирательно (указать категорию инвалидов); ДЧ-В - доступно частично всем; ДЧ-И (К, О, С, Г, У) - доступно частично избирательно (указать категорию инвалидов); ДУ - доступно условно, ВНД - недоступно
 **указывается один из вариантов: не нуждается; ремонт (текущий, капитальный); индигивидуальное решение с ТСР; технические решения невозможны - организация альтернативной формы обслуживания

Наименование структурно-функциональной зоны	Состояние доступности*		ДП-И(Г,У), ДУ-И(К,С,О)	4,5,6	4,5,6	Текущий ремонт
	№ на плане	№ фото				
Рекомендации по адаптации (вид работы)** к пункту 4.1 Акта обследования ОСИ						

II Заключение по зоне:

ФОТО №3

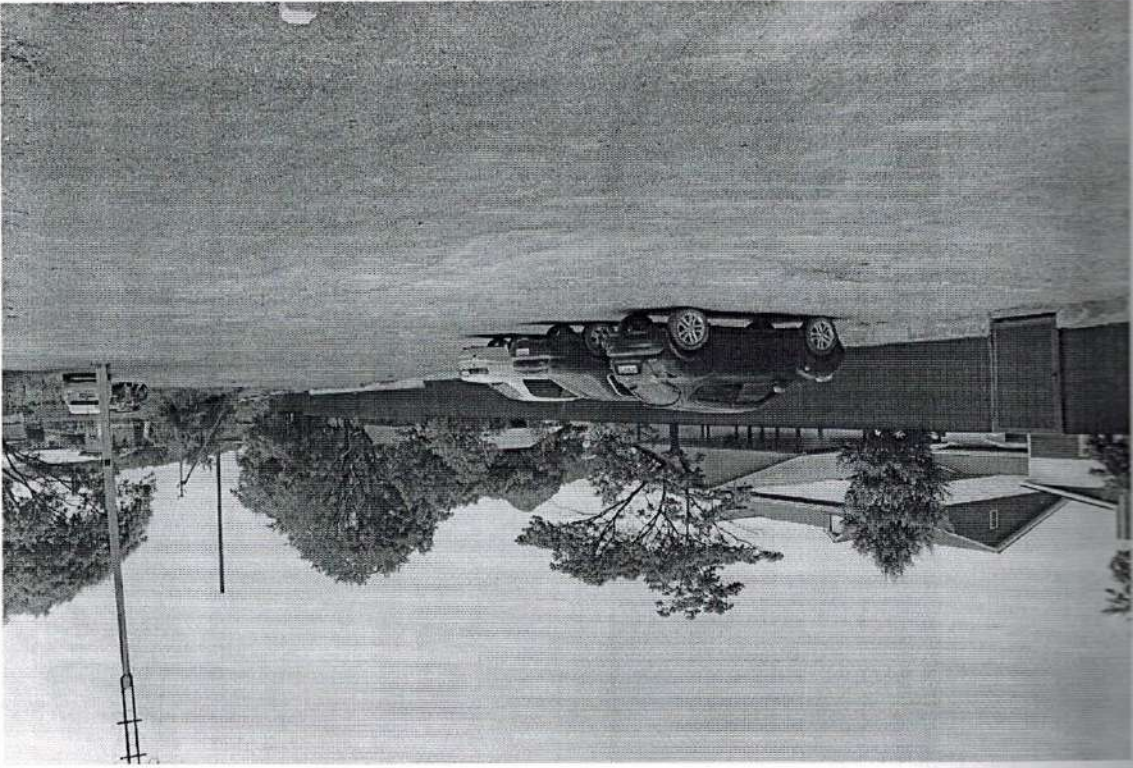


ФОТО №2

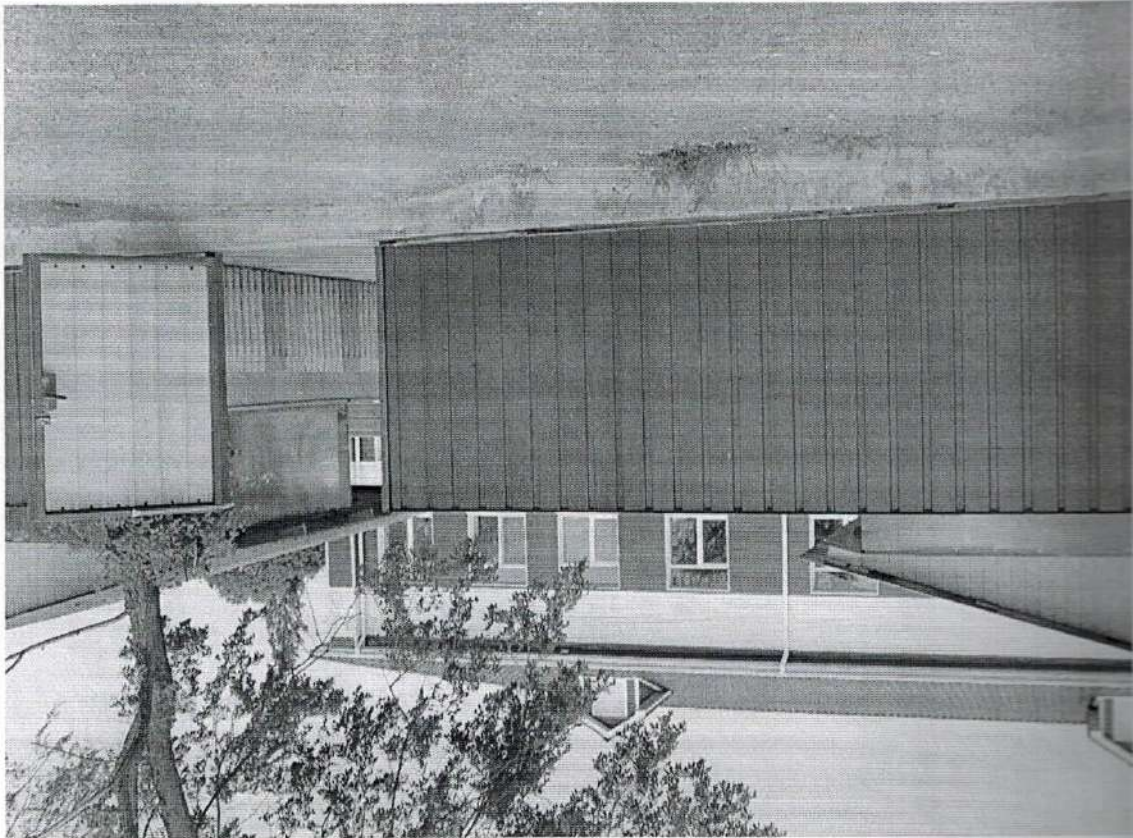


ФОТО №5

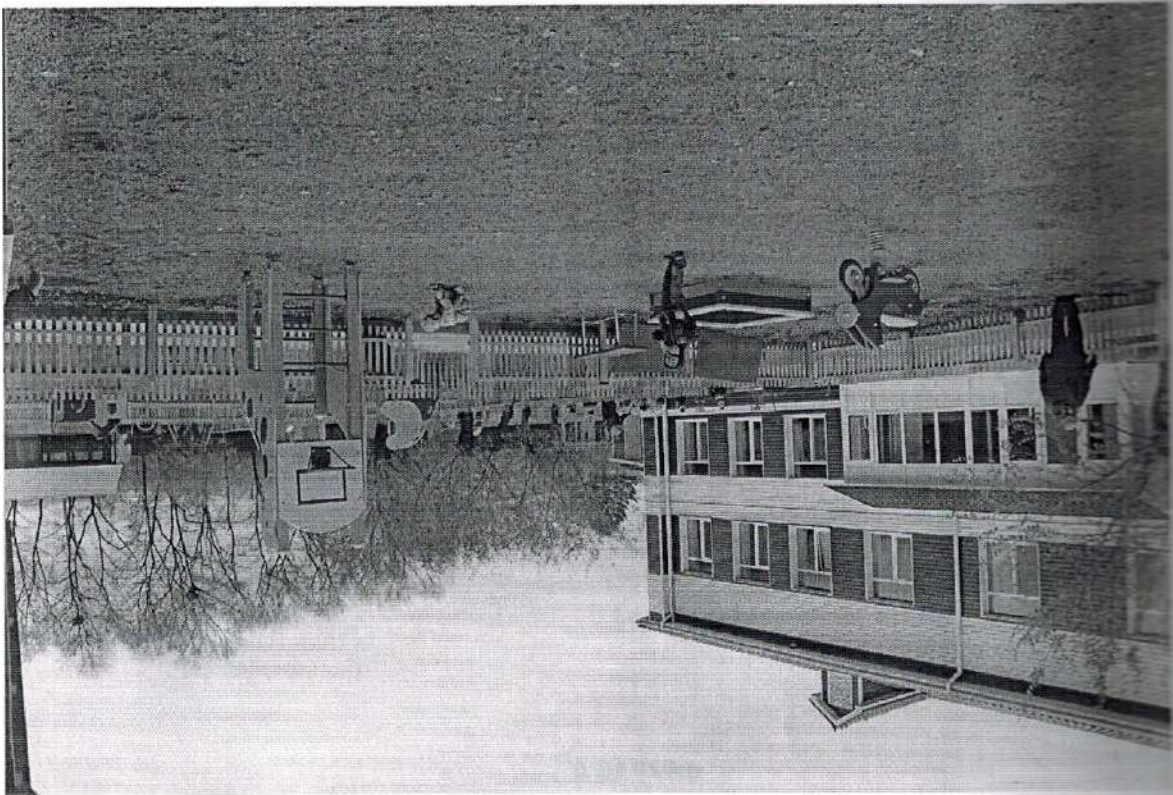


ФОТО № 4

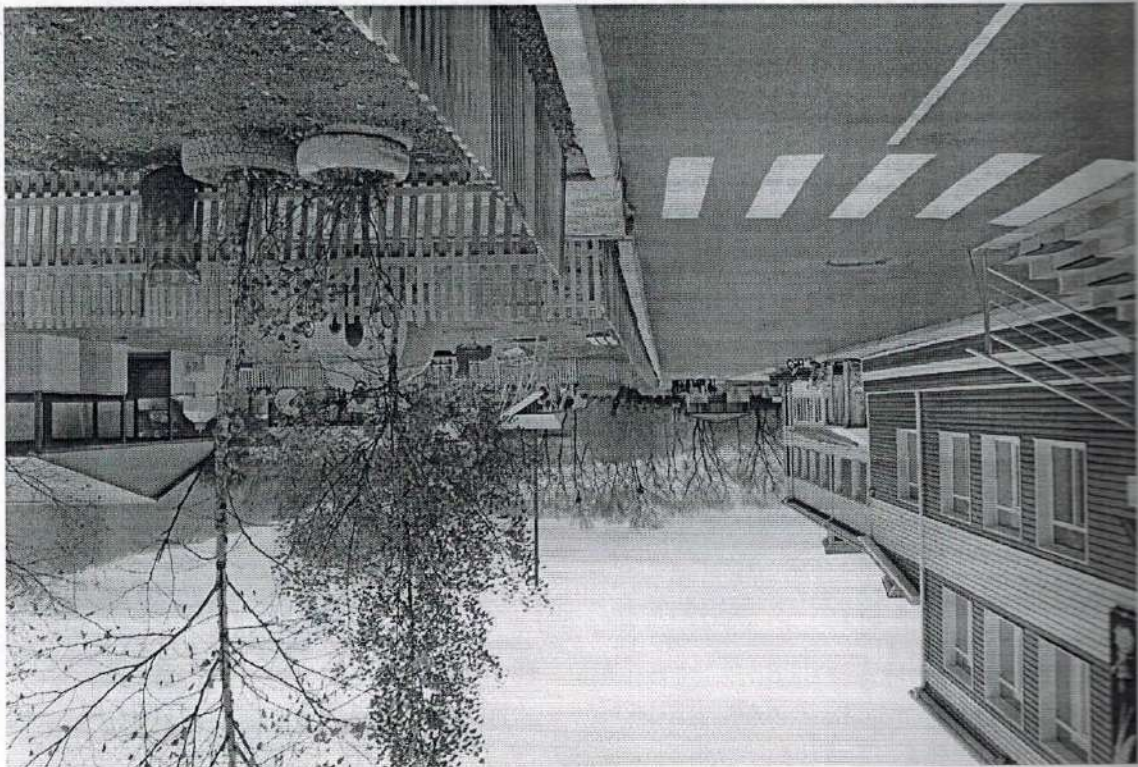


ФОТО № 6



Приложение 2
к Акту обследования ОСИ к паспорту
доступности ОСИ
№ 1 от 28.09.2017 г.

**I Результаты обследования:
2. Входа (входов) в здание**

МБДОУ «Детский сад «Люймовочка» с. Екатериновка, ул. Комсомольская 6 а
Наименование объекта, адрес

Работы по адаптации объектов	Выявленные нарушения и замечания	Значимо для инвалида (категория)	Содержание	Наличие элемента			Функционально-планировочного элемента	Наименование
				есть/нет	№ на плане	№ фото		
Работы по адаптации объектов							Лестница (маржужная)	Есть
							Пандус (маржужный)	Нет
							Входная площадка (перед дверью)	Есть
							Дверь (входная)	Есть

ФОТО №8

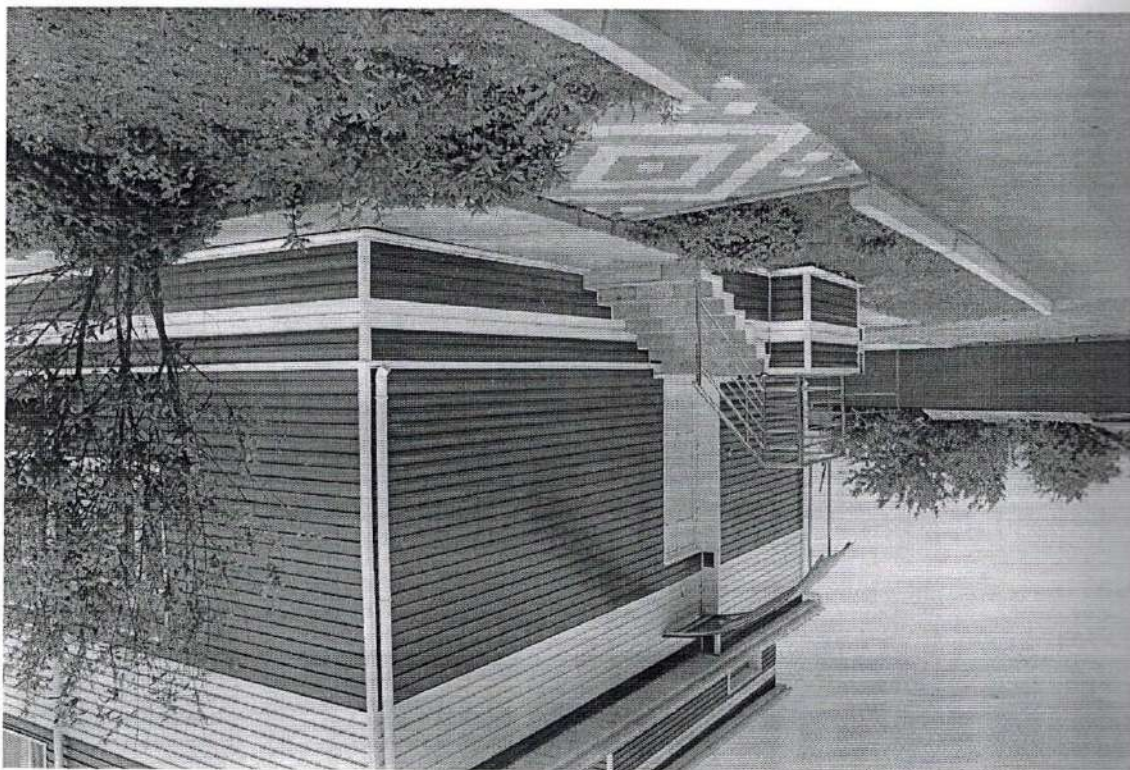


ФОТО №7

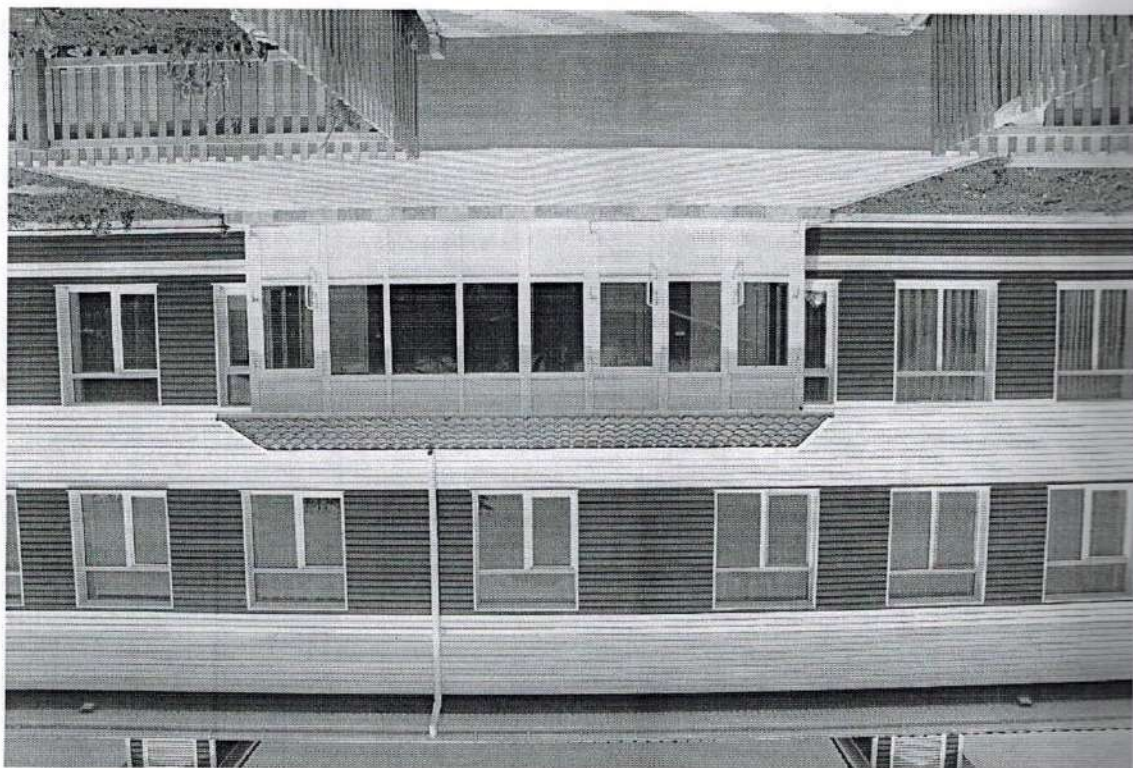
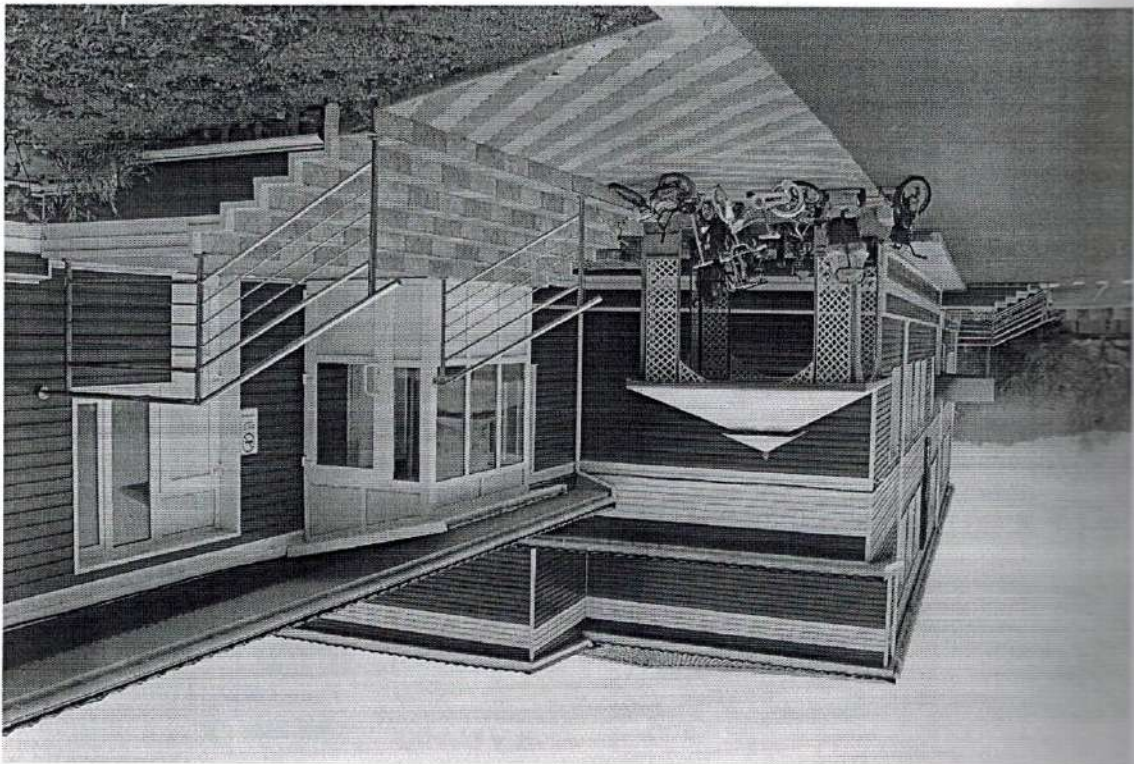


Фото №9



Приложение 3
к Акту обследования ОСИ к паспорту
доступности ОСИ
№ 1 от 28.09.2017 г.

I Результаты обследования: 3. Пути (путей) движения внутри здания (в т.ч. путей эвакуации)

МБДОУ «Лесский сад «Дюймовочка», с. Екатеринбург, ул. Комсомольская, 6 а
Наименование объекта, адрес

Наименование элемента	Наличие элемента		Выявленные нарушения и замечания		Работы по адаптации объектов	
	есть/нет	№ на плане	№ фото	Содержание	Значимо для инвалида (категория)	Содержание
Коридор (вестибюль, зона ожидания)	Есть		20	Ширина пути движения менее 1,5 м	К	
Лестница (антресоли)	Есть		10, 11, 18, 19	Ширина марша менее 1,5 м ;нет предупреждающих указателей, не нанесена яркая контрастная маркировка.	О,С	Нанести на поручни рельефные обозначения, обозначить предупреждающие указатели
Лифт (антресоли)	Нет					
Вход (антресоли)	Нет					
Вход (антресоли)	Есть		14, 17, 19, 23	Ширина дверного проема более 0,90 м, отсутствие визуальной и тактильной информации о	К,С	Расширить дверной проем, вышолить работы по нанесению визуальной и тактильной

ФОТО №11

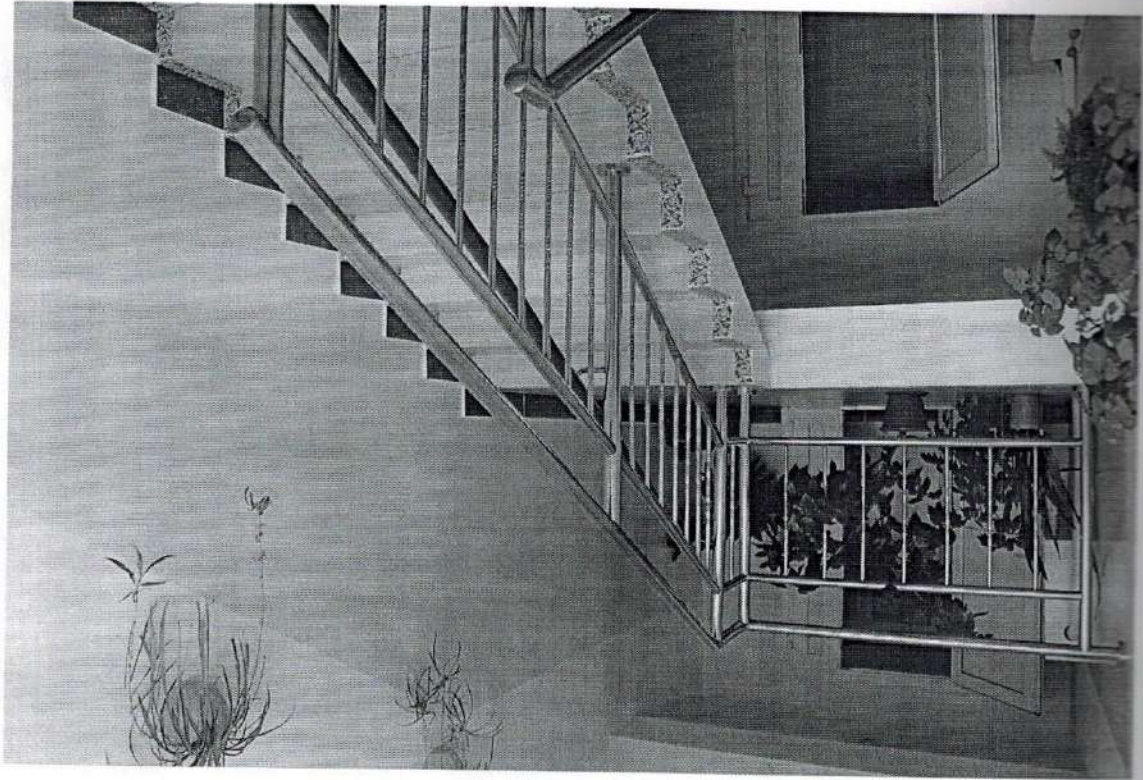
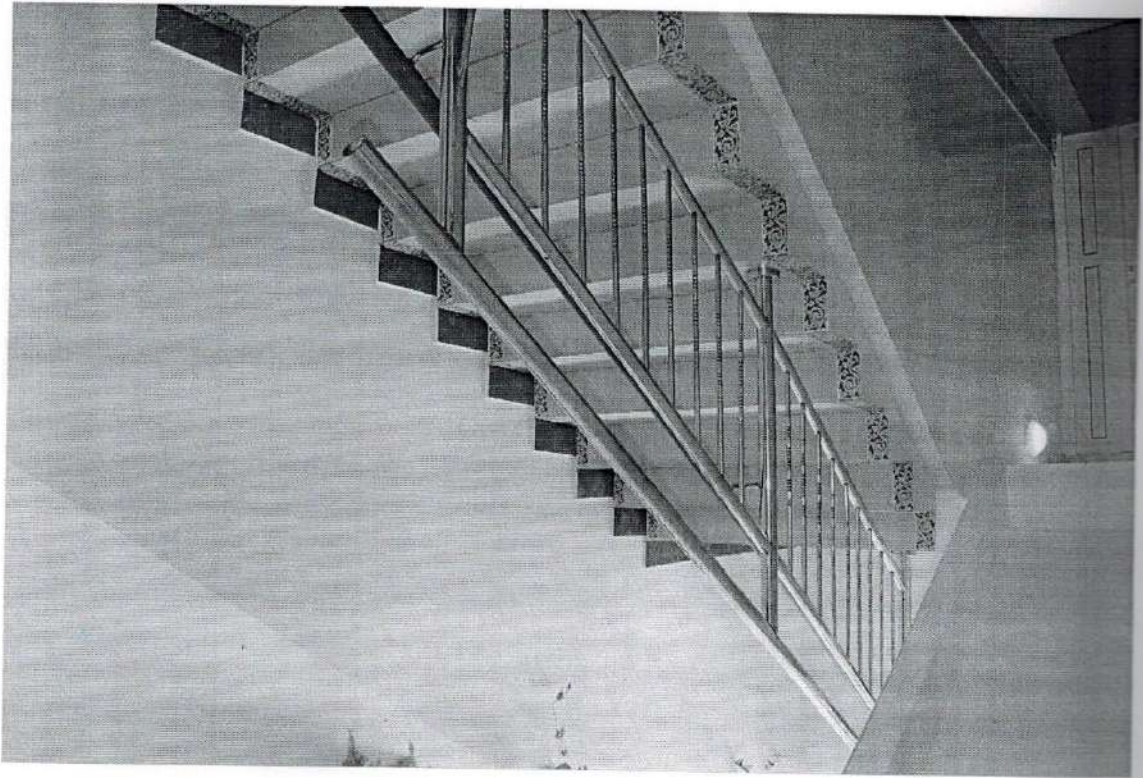
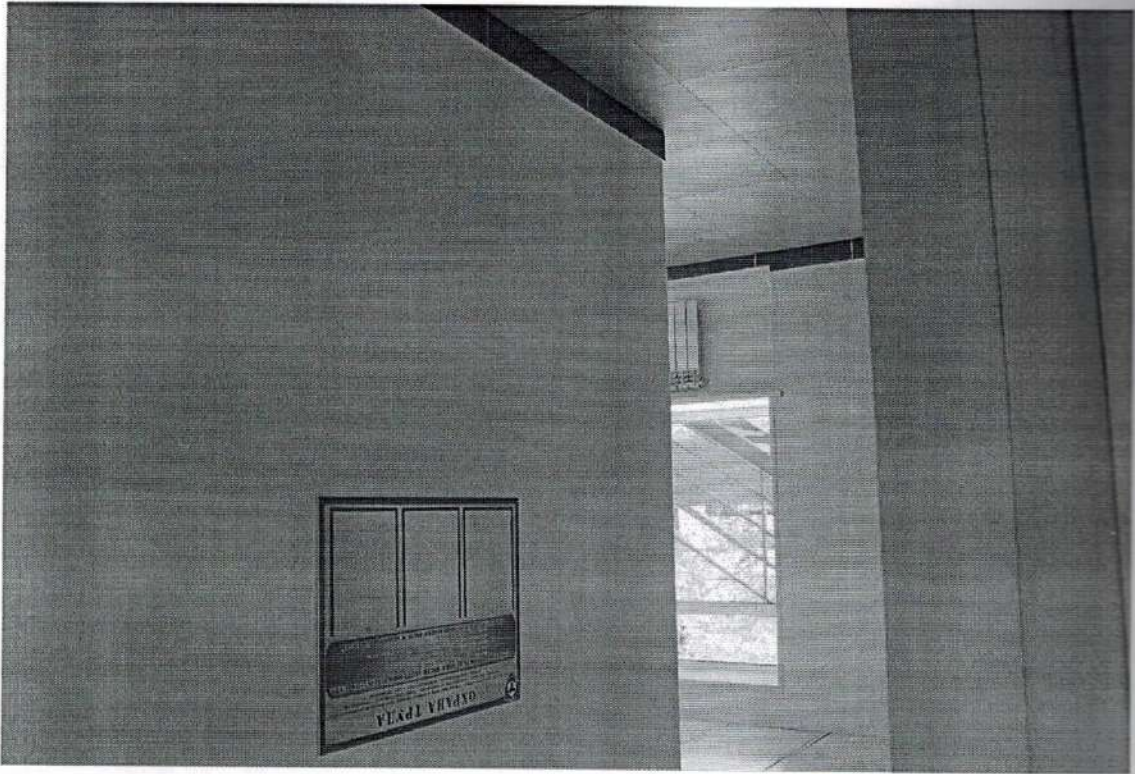


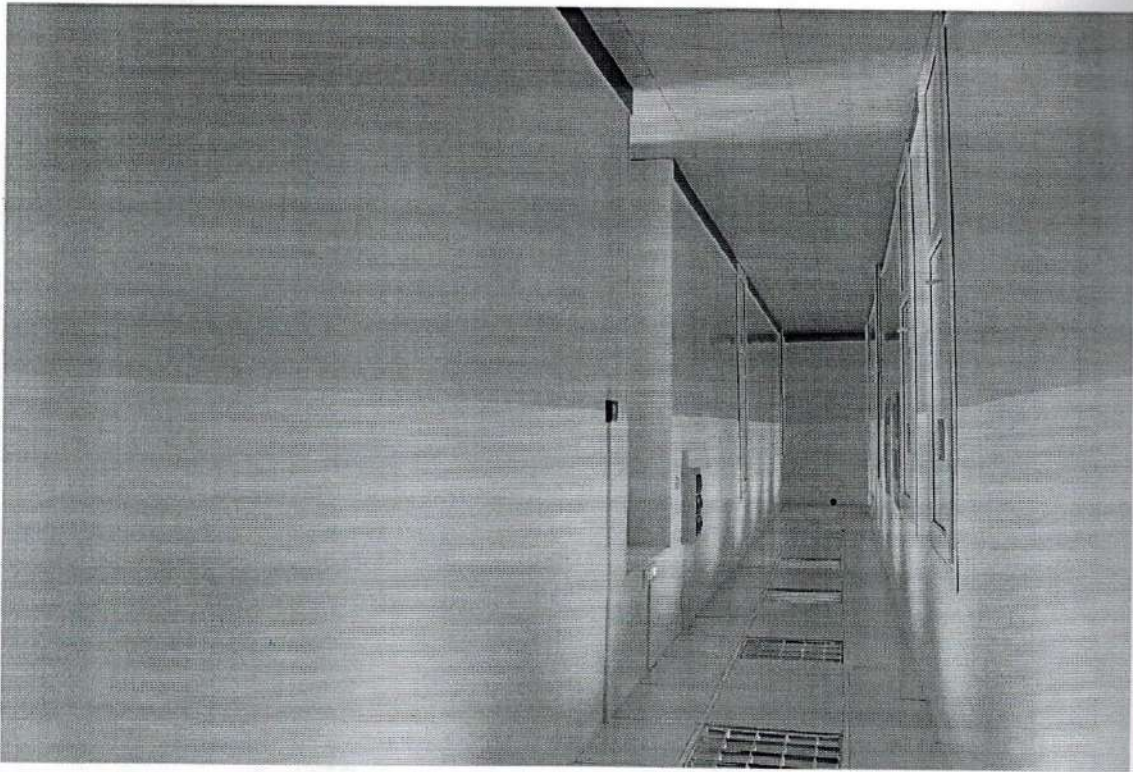
ФОТО №10



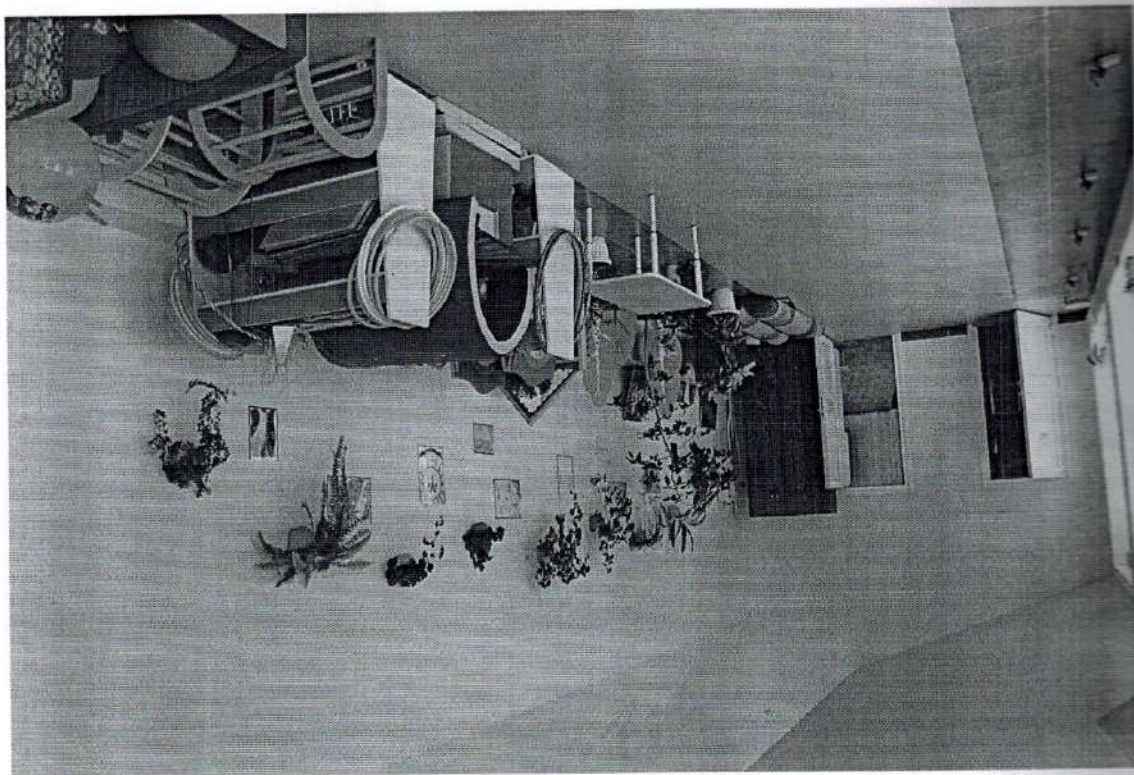
ΦΩΤΟ №13



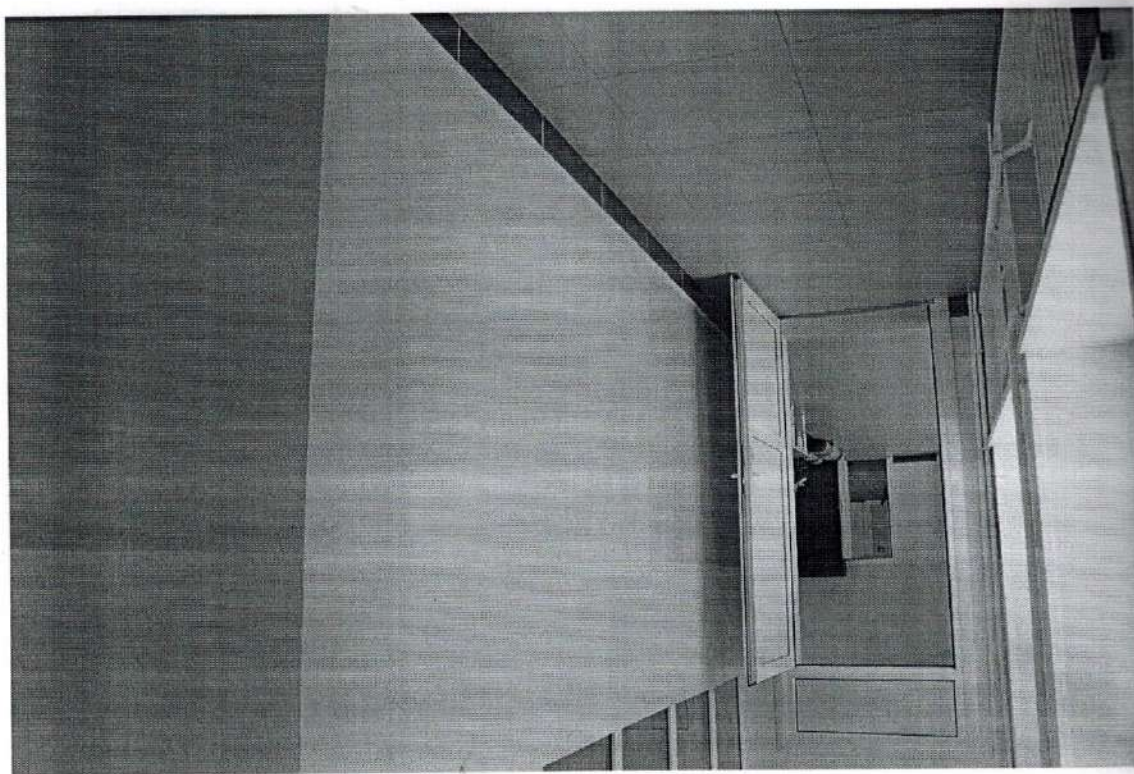
ΦΩΤΟ №12



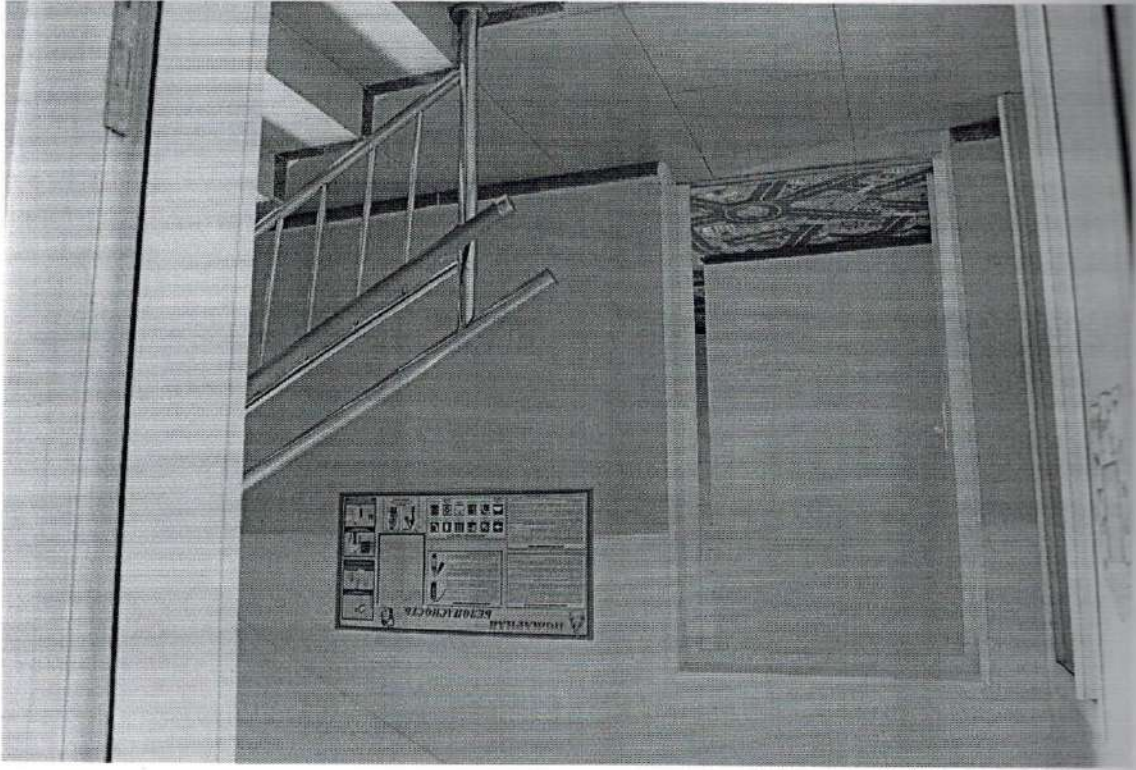
ΦOTO №15



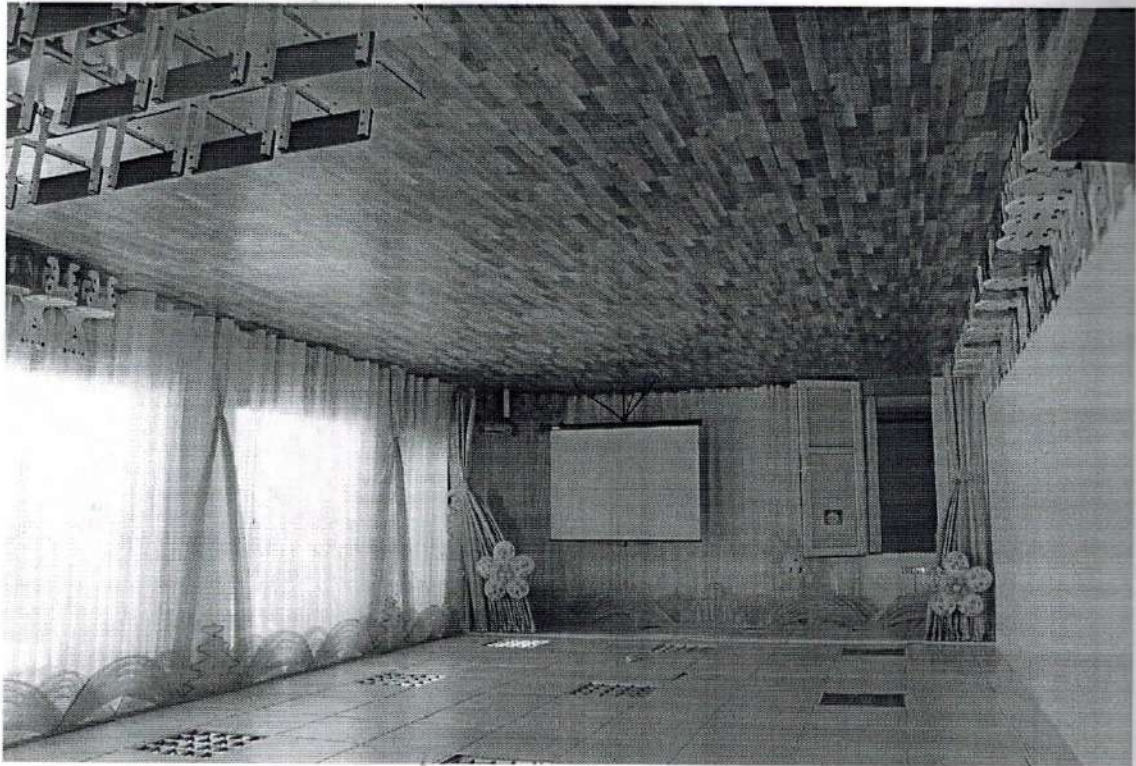
ΦOTO №14



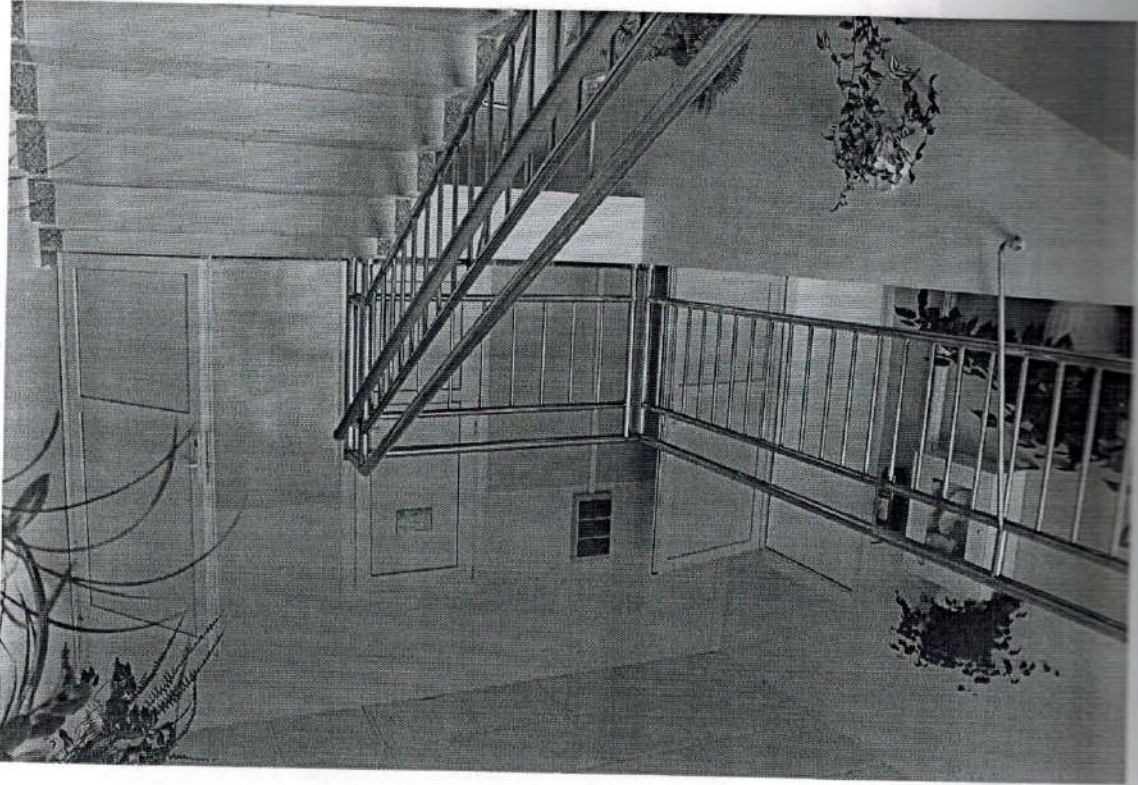
ΦOTO №17



ΦOTO №16



ΦOTO №19



ΦOTO №18

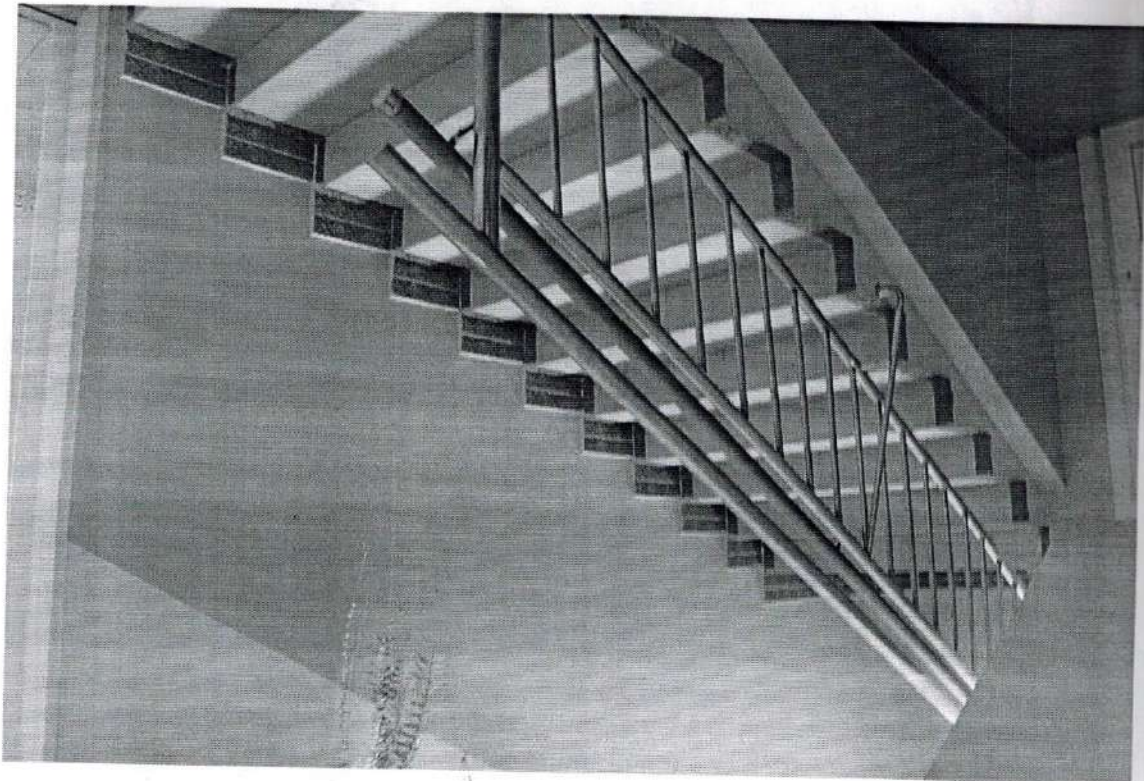


ФОТО №20

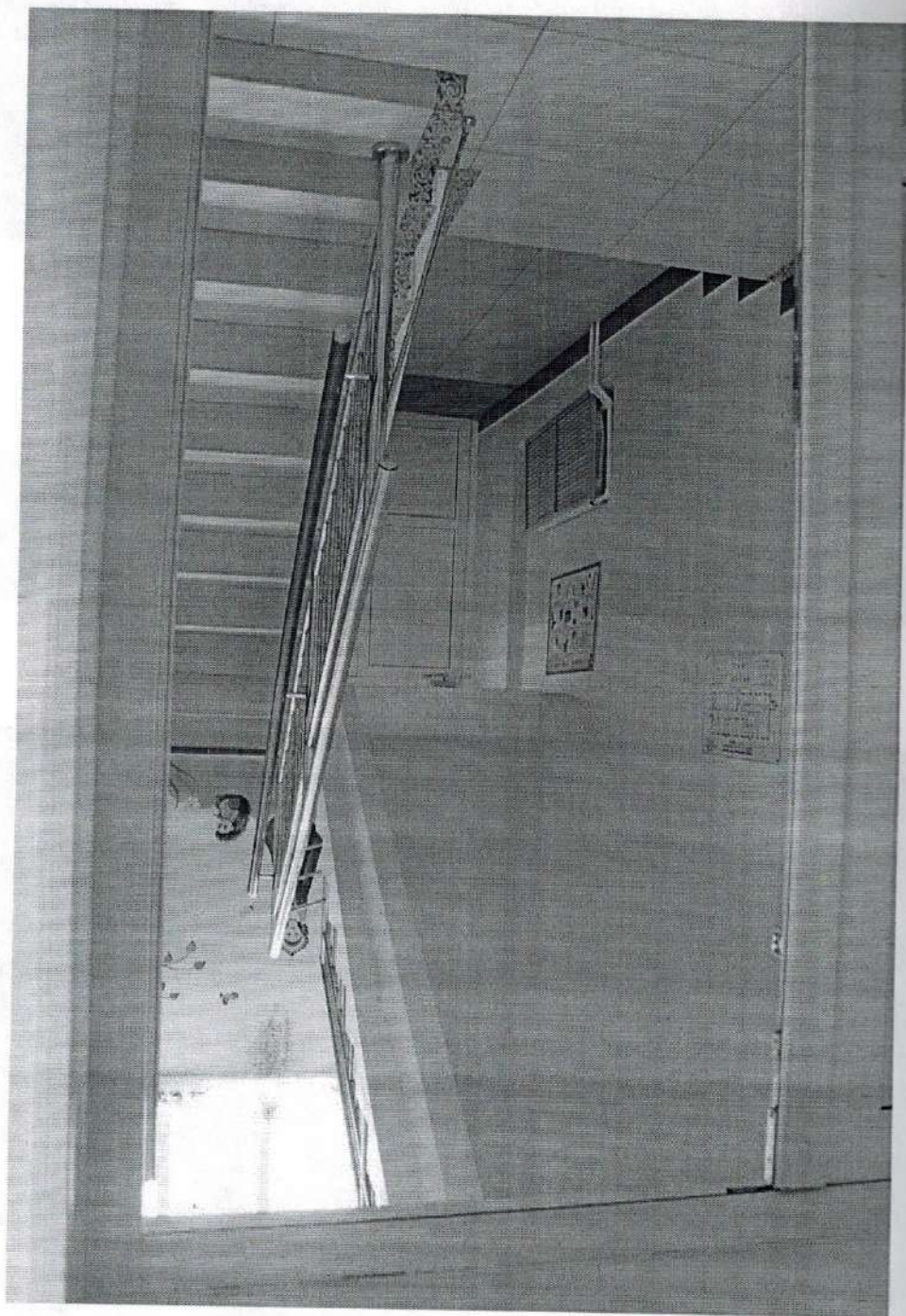


ФОТО №22

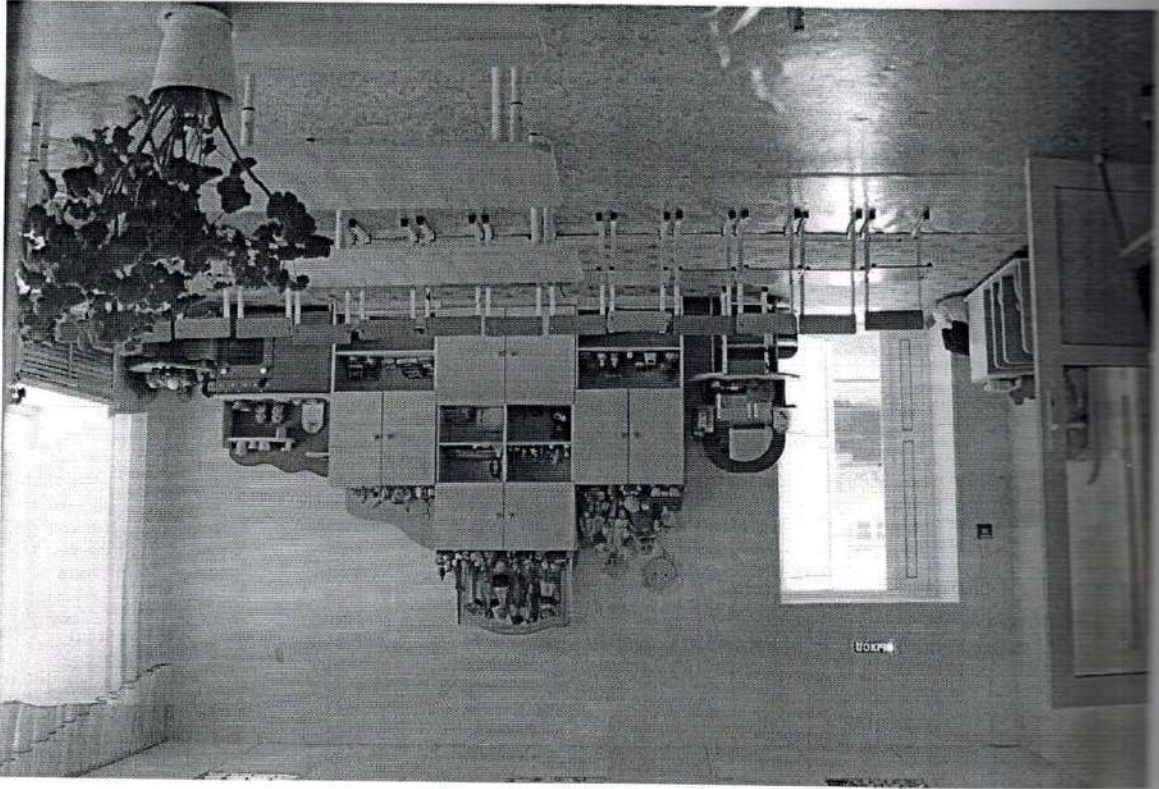
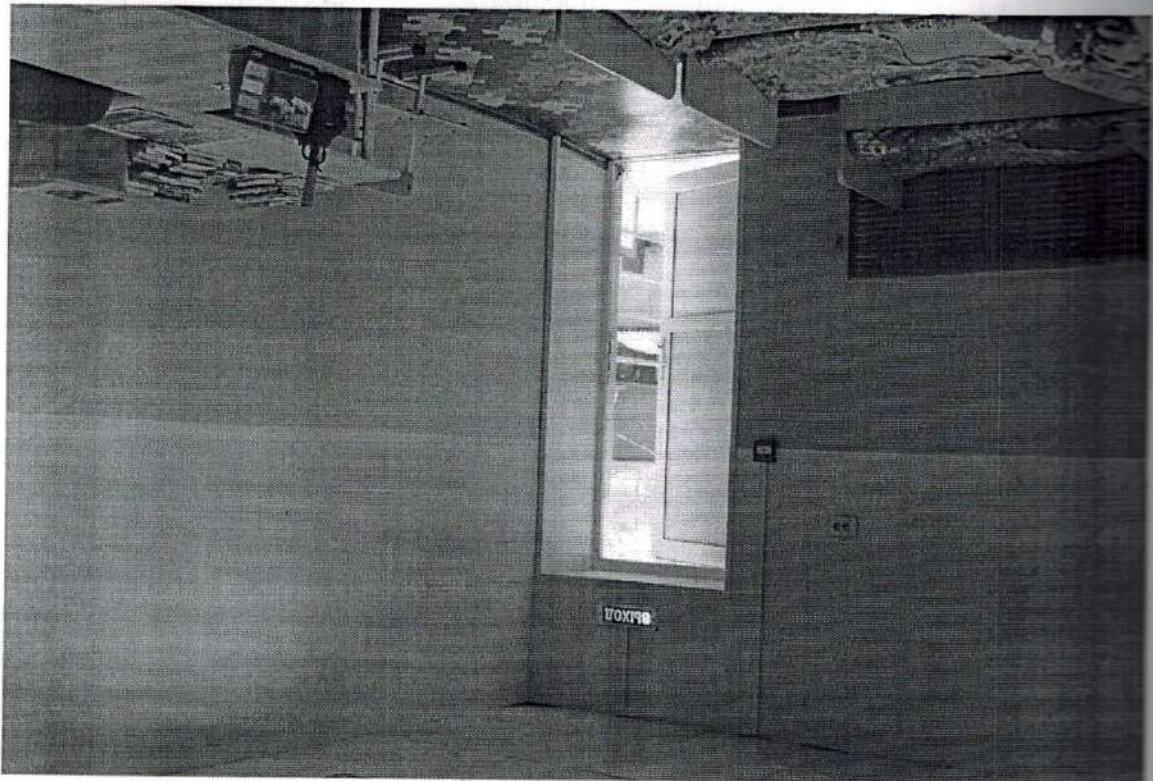


ФОТО №21



Приложение 4 (1)
к Акту обследования ОСИ к паспорту
доступности ОСИ
№ 1 от 28.09.2017 г.

1 Результаты обследования:

4 Зоны целевого назначения здания (целевого посещения объекта)

Вариант I – зона обслуживания инвалидов

«Летский сад «Дюймовочка», с. Катериновка, ул. Комсомольская 6 а

Наименование объекта, адрес

Работы по адаптации объектов		Выявленные нарушения и замечания		Наличие элемента		ссть/ нет		Есть	
Виды работ	Содержание	Значимо для инвалида (категория)	Содержание	№ фото	№ на плане	Есть	15-16	24-25	15-16
КР	Замена дверных проемов	К	Дверные проемы имеют ширину менее 0,9м			Есть			
		К,С	Ширина дверных проемов не менее 0,90, свободное пространство не менее 0,90 на 1,5 м, зона для самостоятельного разворота на кресле коляске не менее 1,4 м в диаметре						



указывается: ДП-В - доступно полностью всем; ДП-И (К, О, С, Г, У) - доступно полностью избирательно
 *указывается категория инвалидов); ДЧ-В - доступно частично всем; ДЧ-И (К, О, С, Г, У) - доступно частично избирательно
 (указать категорию инвалидов); ДУ - доступно условно, ВНД - недоступно
 *указывается один из вариантов: не нуждается; ремонт (текущий, капитальный); индизвидуальное решение с
 ИСР; технические решения невозможны - организация альтернативной формы обслуживания
 Комментарий к заключению: Для обеспечения доступа к зоне обслуживания инвалидов, передвижающихся на креслах-колясках, требуется расширение дверных проемов.

Рекомендации по адаптации (вид работы)** к пункту 4.1 Акта обследования ОСИ	Приложение		Состояние доступности* Акта (к пункту 3.4 обследования ОСИ)	Наименование структурно-функциональной зоны	Зона обслуживания инвалидов(кабинетная форма обслуживания)
	№ фото	№ на плане			
Капитальный ремонт			ДП-И (Г,У), ДУ-И(К,С,О)		

II Заключение по зоне:

ФОТО №25

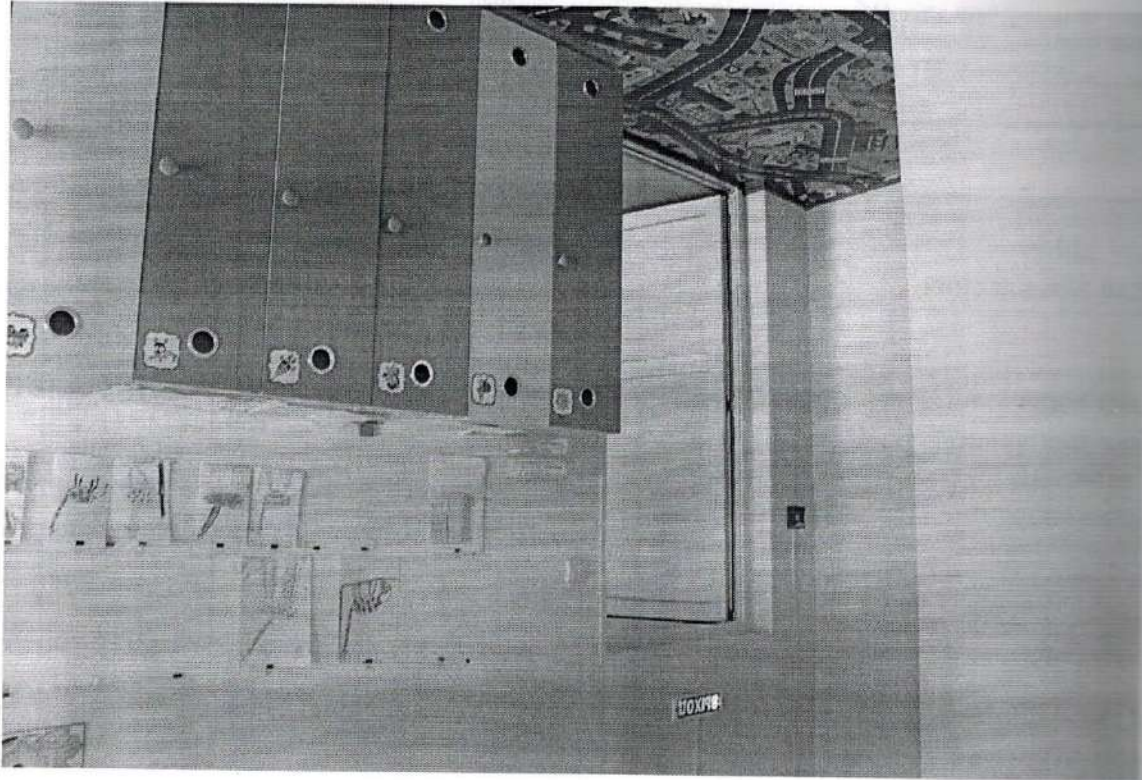
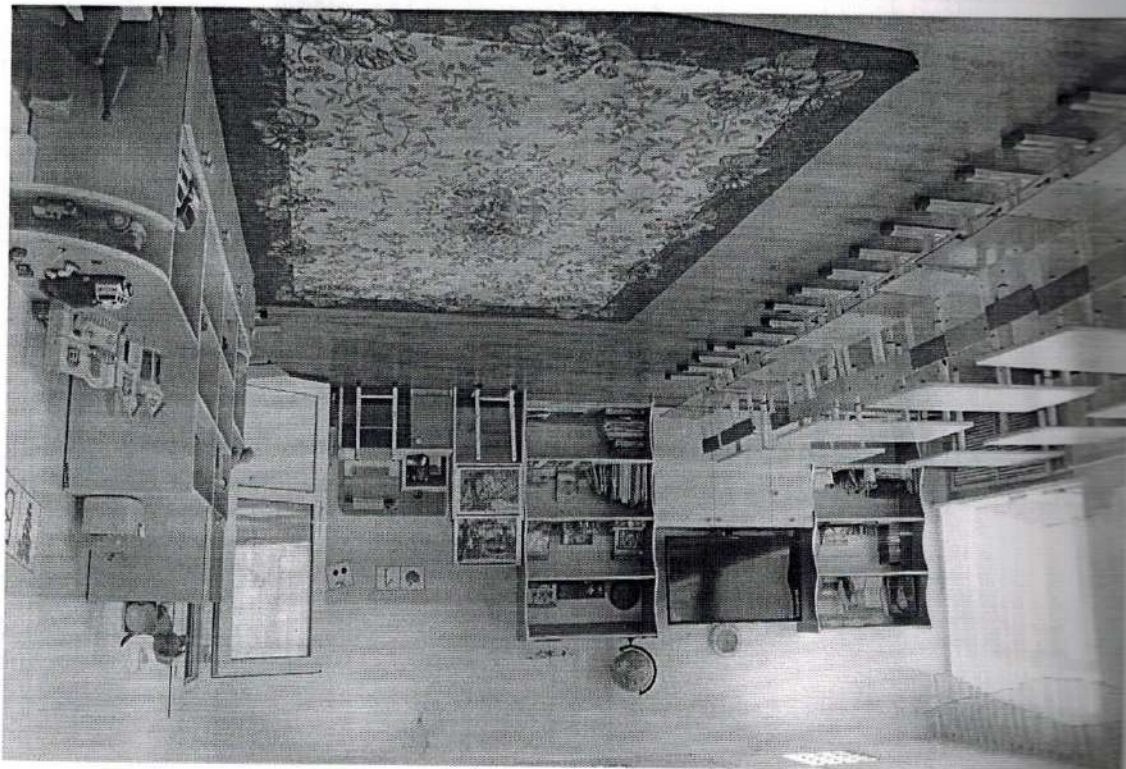


ФОТО №24



Приложение 4 (III)
к Акту обследования ОСИ к паспорту
доступности ОСИ
№ 1 от 28.09.2017 г.

I Результаты обследования:
4. Зоны целевого назначения здания (целевого посещения объекта)
Вариант III – жилые помещения

МБДОУ «Летский сад «Любовочка», с. Екатеринбург,
ул. Комсомольская, 6 а

Наименование объекта, адрес

№ п/п	Наименование функционального элемента	Наличие элемента	Выявленные нарушения и замечания	Значимо для инвалида (категория)	Содержание	Виды работ	Жилые помещения	Нет	
								есть/нет	нет

II Заключение по зоне:

Наименование структурно-функциональной зоны	Состояние доступности* (к пункту 3.4 Акта обследования ОСИ)	№ на плане	№ фото	Рекомендации по адаптации (вид работы)** к пункту 4.1 Акта обследования ОСИ	Место прилегания	Место прилегания

* указывается: ДП-В - доступно полностью всем; ДП-И (К, О, С, Г, У) - доступно полностью избирательно; ДЧ-В - доступно частично всем; ДЧ-И (К, О, С, Г, У) - доступно частично избирательно; ДУ - доступно условно, ВНД - недоступно
 ** указывается один из вариантов: не нуждается; ремонт (текущий, капитальный); индивидуальное решение с учетом технических решений невозможны – организация альтернативной формы обслуживания
 Комментарий к заключению: не требуется

Приложение 5
к Акту обследования ОСИ к паспорту
доступности ОСИ
№ 1 от 28.09.2017 г.

**I Результаты обследования:
5. Санитарно-гигиенических помещений**

МБДОУ «Детский сад «Люймовочка», с. Екатериновка, ул. Комсомольская, 6 а
Наименование объекта, адрес

Наименование функционального элемента	Наличие элемента	Выявленные нарушения и замечания	Работы по адаптации объектов	№ планировочного элемента	есть/ нет	№ на плане	№ фото	Содержание	Значимо для инваграда (категория)	Содержание	Вид работ	Наименование функционального элемента		
												К, С, О	ТР	
Туалетная комната	Есть	нет крючков для одежды, костылей и других принадлежностей	крючки для одежды, костылей и других принадлежностей и, расширить дверной проем	26-28	нет	нет	нет	нет крючков для одежды, костылей и других принадлежностей и, дверной проем менее 0,9 м	К, С, О	крючки для одежды, костылей и других принадлежностей и, расширить дверной проем	ТР	Размеры доступной кабины в плане ширина не менее 1,65, глубина 1,8м, наличие крючков для одежды, костылей и др., откидные опорные поручни, штанги	OSLINE	требования к

ФОТО №27

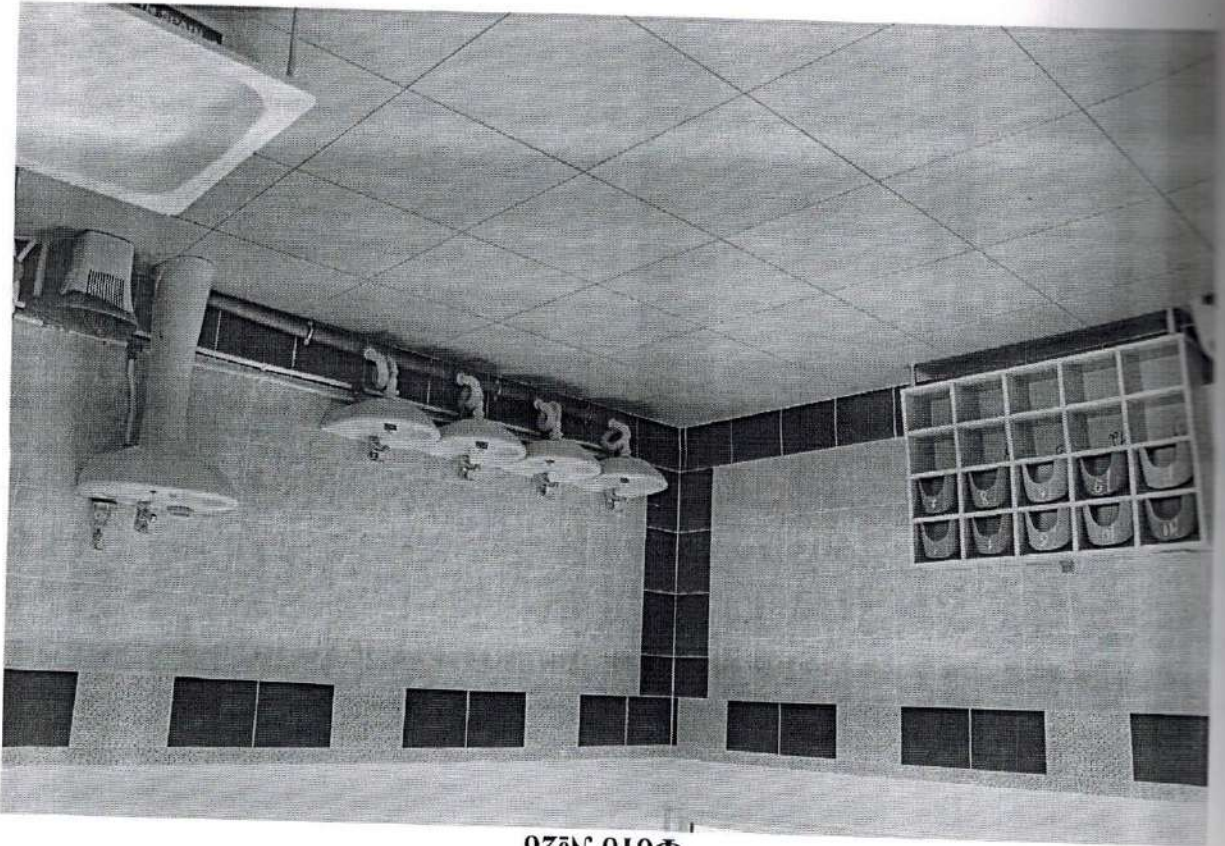


ФОТО №26



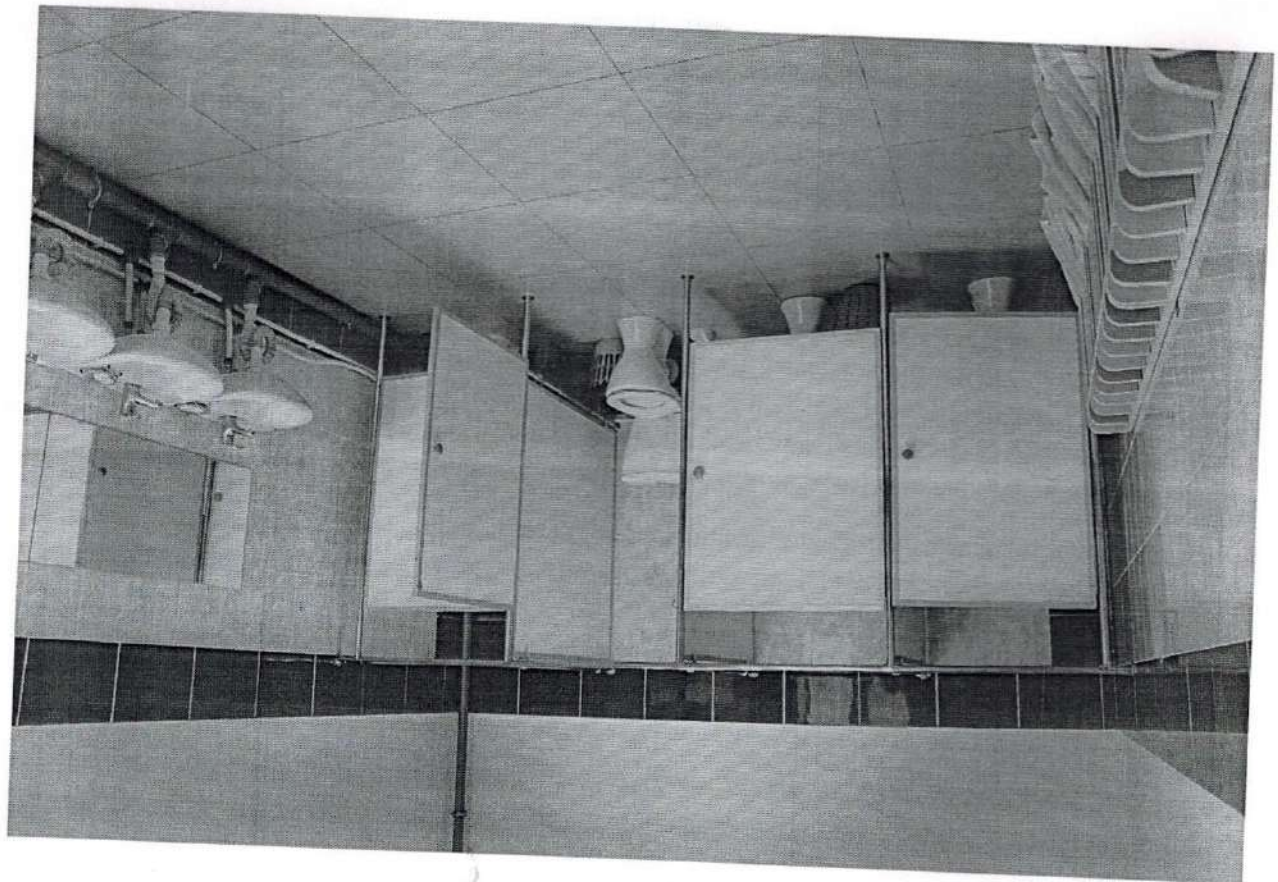


Фото № 28

II Заклочение по зоне:

Наименование структурно- функциональной зоны	Санитарно- гигиенические помещения	Состояние доступности*		№ на плане	№ фото	Рекомендации по адаптации (вид работы)* к пункту 4.1 Акта обследования ОСИ
		ДП-И (К, О, С, Г, У) ДП-И (К, О, С, Г, У) ДП-И (К, О, С, Г, У) ВНД (К)	ДП-В - доступно полностью ДП-И (К, О, С, Г, У) - доступно частично ДП-И (К, О, С, Г, У) - недоступно			
					26-30	Текущий ремонт.

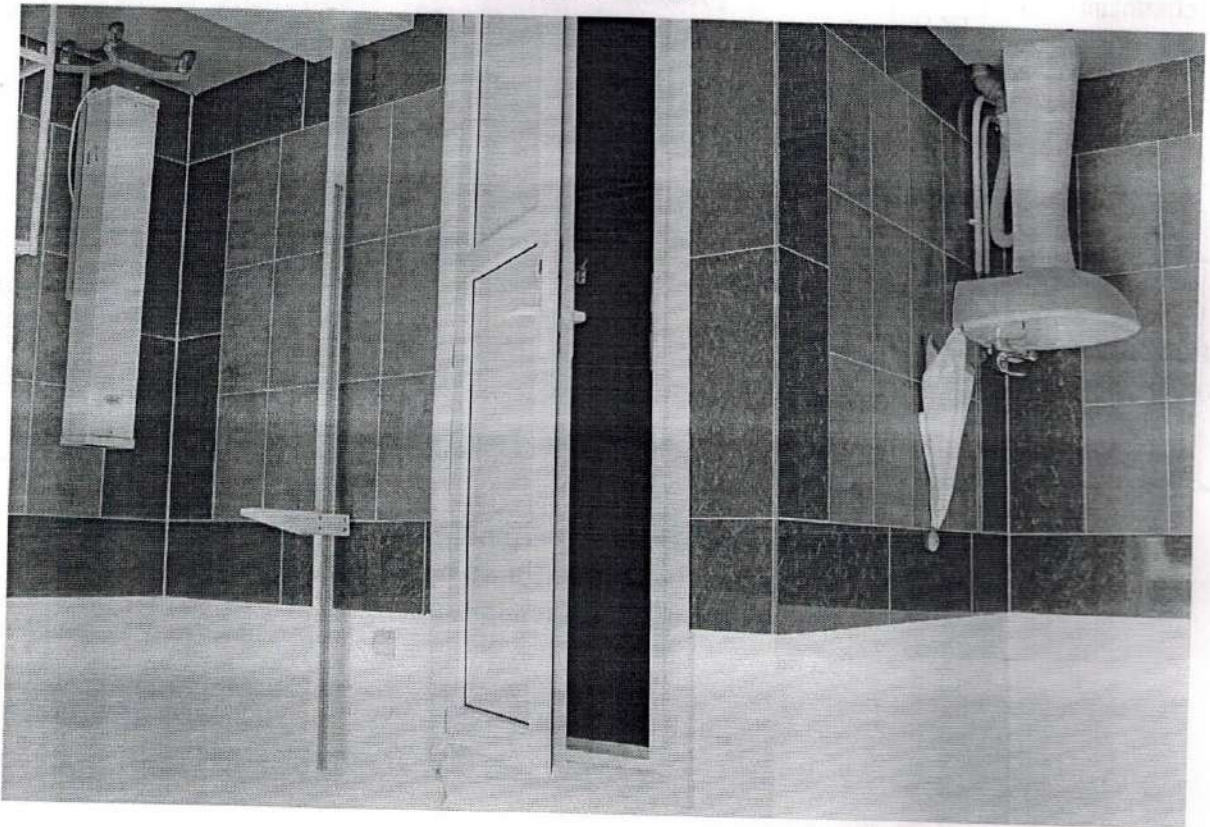
* указывается: ДП-В - доступно полностью всем; ДП-И (К, О, С, Г, У) - доступно полностью избирательно (указать категорию инвалидов); ДП-В - доступно частично всем; ДП-И (К, О, С, Г, У) - доступно частично избирательно (указать категорию инвалидов); ДП-И (К, О, С, Г, У) - недоступно
 ** указывается один из вариантов: не нуждается; ремонт (текущий, капитальный); индизвидауальное решение с ТСР; технические решения невозможны - организация альтернативной формы обслуживания

Комментарий к заключению: для обеспечения зоны доступа для инвалидов колясочника требуется расширить дверной проем, установить ручки для одежды, костылей.

ФОТО №30



ФОТО №29



Приложение 6
к Акту обследования ОСИ к паспорту
доступности ОСИ
№ 1 от 28.09.2017 г.

I Результаты обследования:
6. Системы информации на объекте
 МБДОУ « Детский сад «Люймовочка», с. Екатериновка, ул. Комсомольская 6 а
 Наименование объекта, адрес

Наименование элемента	Наличие элемента	Выявленные нарушения и замечания		Работы по адаптации объектов	
		Значимо для инвалида (категория)	Содержание	Виды работ	Содержание
6.1	Наименование элемента / планировочного элемента	Есть/ нет	№ на плане	№ фото	Содержание
6.1	Визуальные средства	Есть			
6.2	Акустические средства	Есть			Отсутствие звуковых сигналов информации в местах движения и получение услуги
6.2	Акустические средства	Есть			Установка устройств звуковых сигналов информации
6.3	Тактильные средства	Нет			Нет тактильных средств в местах движения и получение услуги
6.3	Тактильные средства	Нет			Продублировать знаки и символы в пределах здания тактильными средствами.
ОБЩИЕ требования к зоне					Наличие звуковых и тактильных средств информации

II Заключение по зоне:

Рекомендации по адаптации (вид работы)**	№ по фото	№ на плане	Состояние доступности* (к пункту 3.4 Акта обследования ОСИ)	Наименование структурно-функциональной зоны	Системы информации на объекте	
					ДП-И(К,О,У,Г), ДУ-И(С)	Текущий ремонт
к пункту 4.1 Акта обследования ОСИ						

* указывается: ДП-В - полностью полностью всем; ДП-И (К, О, С, Г, У) - полностью полностью избирательно (указать категорию инвалидов); ДЧ-В - частично всем; ДЧ-И (К, О, С, Г, У) - частично избирательно (указать категорию инвалидов); ДУ - полностью условно, ВНД - не полностью

** указывается один из вариантов: не нуждается; ремонт (текущий, капитальный); индизвидауальное решение с ТСР, технические решения невозможны - организация альтернативной формы обслуживания

Комментарий к заключению: при выполнении запланированных мероприятий информация на объекте будет доступна для всех категорий инвалидов

Пронумеровано, прошито и скреплено печатью
41 листах (сорок один лист)

Заведующий МБДОУ «Детский сад «Дюймовочка»
с. Екатериновка Сурябина Р.И.

